

NOTIFICAÇÕES PARA COVID-19

CASOS CONFIRMADOS

154.764

CASOS RECUPERADOS

136.096

CASOS ATIVOS
EM TRATAMENTO, EM CUIDADO HOSPITALAR

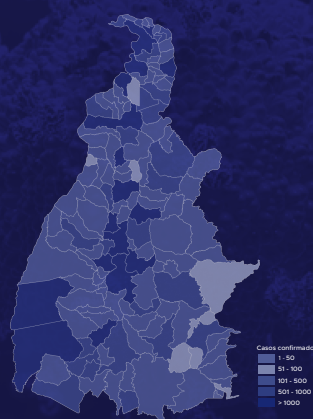
16.254

ÓBITOS

2.414

CASOS NOTIFICADOS

467.673



HOSPITALIZAÇÃO COVID

460

LEITOS PÚBLICOS **280**

CLÍNICOS **118**

UTI COVID **162**

LEITOS PRIVADOS **180**

CLÍNICOS **89**

UTI COVID **91**

VACINÔMETRO

198.192

402º BOLETIM EPIDEMIOLÓGICO DE NOTIFICAÇÕES DA COVID-19 NO TOCANTINS

A Secretaria de Estado da Saúde (SES) informa que nesta quarta-feira, 21 de abril, foram contabilizados 670 novos casos confirmados para Covid-19. Deste total, foram registrados 50 nas últimas 24 horas e o restante por exames coletados em dias anteriores e que tiveram seus resultados liberados na data de ontem.

Desta forma, hoje o Tocantins registra um total de 467.673 pessoas notificadas com a Covid-19 e acumula 154.764 casos confirmados da doença. Destes, pacientes 136.096 estão recuperados e 16.254 estão

TABELA 1. Distribuição dos novos casos confirmados para COVID-19, segundo município de residência, TOCANTINS.

MUNICÍPIO	TOTAL
PALMAS	94
ARAGUAÍNA	90
FORMOSO DO ARAGUAIA	43
ARAGUANÃ	37
COLINAS DO TOCANTINS	32
ARAGUACEMA	30
PARAISO DO TOCANTINS	27
PORTO NACIONAL	24
COLMEIA	23
AUGUSTINÓPOLIS	20
LAGOA DA CONFUSÃO	20
GURUPI	18
AXIXÁ DO TOCANTINS	12
CONCEIÇÃO DO TOCANTINS	12
MIRACEMA DO TOCANTINS	11
BARROLÂNDIA	9
DOIS IRMÃOS DO TOCANTINS	9
ITAPORÁ DO TOCANTINS	9
DIANÓPOLIS	8
MATEIROS	8
MIRANORTE	8
MONTE DO CARMO	8
ITAGUATINS	7
GOIATINS	6
PEIXE	6
GUARÁI	5
PEDRO AFONSO	5
SÃO SEBASTIÃO DO TOCANTINS	5
ALIANÇA DO TOCANTINS	4
BERNARDO SAYÃO	4
DIVINÓPOLIS DO TOCANTINS	4
MURICILÂNDIA	4
OLIVEIRA DE FÁTIMA	4
PINDORAMA DO TOCANTINS	4
PONTE ALTA DO TOCANTINS	4
PRAIA NORTE	4
SANTA FÉ DO ARAGUAIA	4
ARAGUATINS	3
COUTO MAGALHÃES	3
PARANÃ	3
TAGUATINGA	3
TOCANTINÓPOLIS	3
FIGUEIRÓPOLIS	2
LAGOA DO TOCANTINS	2
NATIVIDADE	2

Fonte: Centro de Informações Estratégicas da Vigilância em Saúde - CIEVS/70

MUNICÍPIO	TOTAL
NOVA ROSALÂNDIA	2
PEQUIZEIRO	2
SILVANÓPOLIS	2
AGUIARNÓPOLIS	1
APARECIDA DO RIO NEGRO	1
BABACULÂNDIA	1
BURITI DO TOCANTINS	1
CARIRI DO TOCANTINS	1
CASEARA	1
CRISTALÂNDIA	1
ESPERANTINA	1
TABOCÃO	1
ITACAJÁ	1
ITAPIRATINS	1
MARIANÓPOLIS DO TOCANTINS	1
NAZARÉ	1
NOVA OLINDA	1
PALMEIRAS DO TOCANTINS	1
PAU D'ARCO	1
PIUM	1
RIO DA CONCEIÇÃO	1
SANTA TEREZINHA DO TOCANTINS	1
TALISMÃ	1
XAMBIOÁ	1
TOTAL	670

NOTIFICAÇÕES PARA COVID-19

GRÁFICO 1. GRÁFICO 1. Distribuição dos novos casos confirmados da COVID-19, segundo sexo, TOCANTINS.

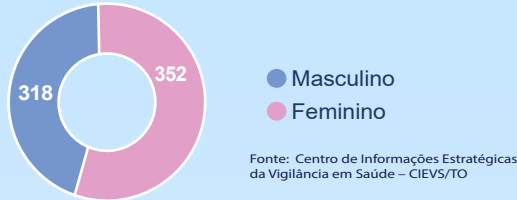


GRÁFICO 2. Distribuição dos novos casos confirmados da COVID-19, segundo Faixa Etária, TOCANTINS.

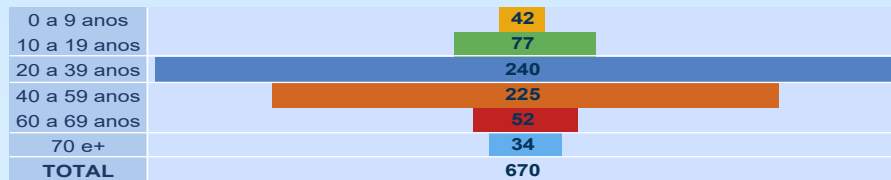
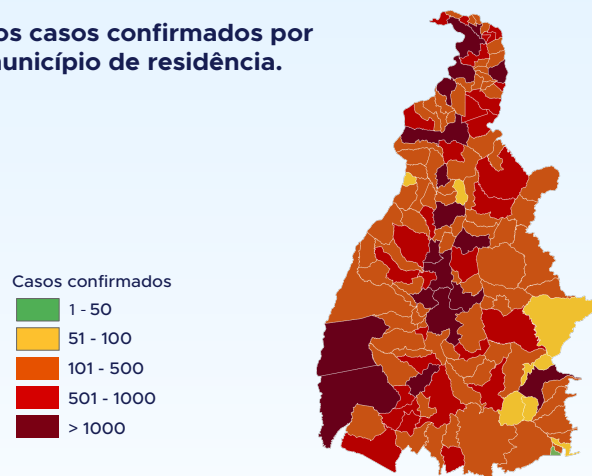


GRÁFICO 3. Perfil dos exames confirmados segundo tipo do teste, TOCANTINS.



IMAGEM 1. Distribuição dos casos confirmados por Coronavírus segundo o município de residência.



Fonte: Centro de Informações Estratégicas da Vigilância em Saúde – CIEVS/TO

NOTIFICAÇÕES PARA COVID-19

TABELA 2. Distribuição dos casos confirmados acumulados da COVID-19, segundo município de residência, TOCANTINS.

MUNICÍPIO	TOTAL
PALMAS	37718
ARAGUAÍNA	26099
GURUPI	9469
PORTO NACIONAL	7311
PARAISO DO TOCANTINS	6642
COLINAS DO TOCANTINS	5969
GUARÁI	2530
FORMOSO DO ARAGUAIA	2233
MIRANORTE	2032
TOCANTINÓPOLIS	1831
XAMBIOÁ	1831
ARAGUATINS	1694
MIRACEMA DO TOCANTINS	1614
ANANÁS	1358
LAGOA DA CONFUSÃO	1317
AUGUSTINÓPOLIS	1301
PEDRO AFONSO	1143
DIANÓPOLIS	1016
ALVORADA	982
AXIXÁ DO TOCANTINS	969
NATIVIDADE	868
SILVANÓPOLIS	828
GOIATINS	801
NOVA OLINDA	777
SÃO BENTO DO TOCANTINS	746
ARAGUAÇÚ	728
WANDERLÂNDIA	699
ITACAJÁ	676
DIVINÓPOLIS DO TOCANTINS	665
BARROLÂNDIA	663
PALMEIRÓPOLIS	657
PEIXE	656
CARIRI DO TOCANTINS	645
COLMEIA	631
SANTA FÉ DO ARAGUAIA	624
PONTE ALTA DO TOCANTINS	611
BURITI DO TOCANTINS	594
TOCANTINIA	594
DOIS IRMÃOS DO TOCANTINS	577
FIGUEIRÓPOLIS	555

Fonte: Centro de Informações Estratégicas da Vigilância em Saúde – CIEVS/TO

MUNICÍPIO	TOTAL
BABAÇULÂNDIA	551
SÃO MIGUEL DO TOCANTINS	544
ESPERANTINA	538
ALIANÇA DO TOCANTINS	527
SITIO NOVO DO TOCANTINS	526
AGUIARNÓPOLIS	511
FÁTIMA	503
DARCINÓPOLIS	501
PALMEIRAS DO TOCANTINS	489
PEQUIZEIRO	462
SÃO SEBASTIÃO DO TOCANTINS	462
SAMPAIO	460
ARAGOMINAS	448
COMBINADO	446
TAGUATINGA	446
PALMEIRANTE	438
ITAGUATINS	430
CASEARA	421
TABOÇÃO	414
ARAGUACEMA	405
ARRAIAS	405
ARAPOEMA	403
MONTE DO CARMO	398
CARRASCO BONITO	379
NAZARÉ	378
FILADELFIA	374
BERNARDO SAYÃO	369
PARANÁ	360
ARAGUANÃ	346
BREJINHO DE NAZARÉ	346
PAU D'ARCO	322
CAMPOS LINDOS	319
NOVA ROSALÂNDIA	318
ITAPIRATINS	317
ITAPORÁ DO TOCANTINS	310
SÃO VALÉRIO	298
MARIANÓPOLIS DO TOCANTINS	283
APARECIDA DO RIO NEGRO	280
BANDEIRANTES DO TOCANTINS	273
PRESIDENTE KENNEDY	273

MUNICÍPIO	TOTAL
PRAIA NORTE	271
COUTO MAGALHÃES	270
DUERÉ	270
RIO DOS BOIS	265
PIUM	260
SANDOLÂNDIA	260
RIACHINHO	258
MURICILÂNDIA	257
RIO SONO	253
GOIANORTE	246
SANTA RITA DO TOCANTINS	244
CRISTALÂNDIA	241
ABREULÂNDIA	236
PINDORAMA DO TOCANTINS	234
SANTA ROSA DO TOCANTINS	215
PONTE ALTA DO BOM JESUS	214
SANTA TEREZA DO TOCANTINS	212
SANTA MARIA DO TOCANTINS	208
CARMOLÂNDIA	204
TALISMÃ	202
ANGICO	200
RECURSOLÂNDIA	189
CENTENÁRIO	187
LUZINÓPOLIS	184
PUGMIL	184
ALMAS	179
JAÚ DO TOCANTINS	177
SUCUPIRA	176
NOVO ACORDO	174
MAURILÂNDIA DO TOCANTINS	172
NOVO JARDIM	162

MUNICÍPIO	TOTAL
AURORA DO TOCANTINS	155
SANTA TEREZINHA DO TOCANTINS	141
SÃO SALVADOR DO TOCANTINS	137
MONTE SANTO DO TOCANTINS	129
CHAPADA DA NATIVIDADE	128
TUPIRAMA	127
BRASILÂNDIA DO TOCANTINS	124
LIZARDA	123
BOM JESUS DO TOCANTINS	122
LAGOA DO TOCANTINS	118
CACHOEIRINHA	116
IPUEIRAS	114
BARRA DO OURO	113
OLIVEIRA DE FÁTIMA	113
SÃO FELIX DO TOCANTINS	110
LAJEADO	109
CONCEIÇÃO DO TOCANTINS	108
CHAPADA DE AREIA	107
CRIXÁS DO TOCANTINS	104
PIRAQUÊ	101
RIO DA CONCEIÇÃO	95
PORTO ALEGRE DO TOCANTINS	94
MATEIROS	91
JUARINA	83
TAIPAS DO TOCANTINS	80
LAVANDEIRA	78
TUPIRATINS	64
NOVO ALEGRE	49
TOTAL	154.764

NOTIFICAÇÕES PARA COVID-19

TABELA 3. Distribuição dos óbitos confirmados acumulados da COVID-19, segundo município de residência, TOCANTINS.

MUNICÍPIO	TOTAL	MUNICÍPIO	TOTAL
PALMAS	441	PALMEIRANTE	6
ARAGUAÍNA	343	PONTE ALTA DO TOCANTINS	6
GURUPI	155	PRAIA NORTE	6
PORTO NACIONAL	148	SANDOLÂNDIA	6
PARAISO DO TOCANTINS	129	ABREULÂNDIA	5
COLINAS DO TOCANTINS	85	APARECIDA DO RIO NEGRO	5
GUARÁI	54	ARAPOEMA	5
ARAGUATINS	47	BARRA DO OURO	5
MIRANORTE	47	COUTO MAGALHÃES	5
FORMOSO DO ARAGUAIA	37	DARCINÓPOLIS	5
MIRACEMA DO TOCANTINS	34	FILADELFIA	5
NOVA OLINDA	34	LAGOA DO TOCANTINS	5
TOCANTINÓPOLIS	33	PALMEIRAS DO TOCANTINS	5
XAMBIOÁ	22	PARANÁ	5
COLMEIA	21	PONTE ALTA DO BOM JESUS	5
DIANÓPOLIS	21	PRESIDENTE KENNEDY	5
SILVANÓPOLIS	21	SITIO NOVO DO TOCANTINS	5
ANANÁS	20	ALMAS	4
AUGUSTINÓPOLIS	20	BABAÇULÂNDIA	4
PEDRO AFONSO	19	BANDEIRANTES DO TOCANTINS	4
BARROLÂNDIA	18	TABOÇÃO	4
LAGOA DA CONFUSÃO	18	IPUEIRAS	4
ALIANÇA DO TOCANTINS	17	PIUM	4
ALVORADA	17	RECURSOLÂNDIA	4
PALMEIRÓPOLIS	17	RIACHINHO	4
ARAGUAÇÚ	16	RIO DOS BOIS	4
DOIS IRMÃOS DO TOCANTINS	16	SAMPAIO	4
AXIXÁ DO TOCANTINS	15	SANTA TEREZA DO TOCANTINS	4
PEIXE	14	ANGICO	3
SÃO MIGUEL DO TOCANTINS	13	ARRAIAS	3
AGUIARNÓPOLIS	12	CAMPOS LINDOS	3
ARAGUANÁ	12	CARMOLÂNDIA	3
ESPERANTINA	12	CARRASCO BONITO	3
FIGUEIRÓPOLIS	12	CHAPADA DE AREIA	3
ARAGUACEMA	11	ITAPORÁ DO TOCANTINS	3
CARIRI DO TOCANTINS	11	LAJEADO	3
ITAGUATINS	11	LIZARDA	3
SANTA FÉ DO ARAGUAIA	11	MAURILÂNDIA DO TOCANTINS	3
TAGUATINGA	11	SANTA ROSA DO TOCANTINS	3
CASEARA	10	SANTA TEREZINHA DO TOCANTINS	3
NATIVIDADE	10	SÃO SEBASTIÃO DO TOCANTINS	3
CRISTALÂNDIA	9	AURORA DO TOCANTINS	2
DUERÉ	9	BRASILÂNDIA DO TOCANTINS	2
ITACAJÁ	9	CACHOEIRINHA	2
ARAGOMINAS	8	ITAPIRATINS	2
CONCEIÇÃO DO TOCANTINS	8	JUARINA	2
GOIATINS	8	LUZINÓPOLIS	2
JAÚ DO TOCANTINS	8	MURICILÂNDIA	2
MARIANÓPOLIS DO TOCANTINS	8	NOVO ACORDO	2
PEQUIZEIRO	8	NOVO ALEGRE	2
SÃO VALÉRIO	8	PORTO ALEGRE DO TOCANTINS	2
TOCANTÍNIA	8	RIO DA CONCEIÇÃO	2
WANDERLÂNDIA	8	RIO SONO	2
BREJINHO DE NAZARÉ	7	TALISMÃ	2
FÁTIMA	7	TUPIRAMA	2
PAU D'ARCO	7	BOM JESUS DO TOCANTINS	1
SÃO BENTO DO TOCANTINS	7	CHAPADA DA NATIVIDADE	1
BERNARDO SAYÃO	6	NOVO JARDIM	1
BURITI DO TOCANTINS	6	OLIVEIRA DE FÁTIMA	1
CENTENÁRIO	6	PINDORAMA DO TOCANTINS	1
COMBINADO	6	PIRAQUÊ	1
DIVINÓPOLIS DO TOCANTINS	6	PUGMIL	1
GOIANORTE	6	SANTA MARIA DO TOCANTINS	1
MONTE DO CARMO	6	SANTA RITA DO TOCANTINS	1
MONTE SANTO DO TOCANTINS	6	SÃO FELIX DO TOCANTINS	1
NAZARÉ	6	SÃO SALVADOR DO TOCANTINS	1
NOVA ROSALÂNDIA	6	TUPIRATINS	1
		TOTAL	2.414

Fonte: Centro de Informações Estratégicas da Vigilância em Saúde – CIEVS/TO

DETALHES DOS NOVOS ÓBITOS

1. Homem de 49 anos, residente em Buriti do Tocantins. Comorbidades: Não relatado. Óbito em 20/04/21 no Hospital Regional de Augustinópolis.
2. Mulher de 41 anos, residente em Araguaína. Comorbidades: Obesidade. Óbito em 18/04/21 no Hospital de Campanha de Araguaína.
3. Homem de 79 anos, residente em Araguaína. Comorbidades: diabetes, doença pulmonar crônica e tabagista. Óbito em 18/04/2021 no Hospital Dom Orione.
4. Homem de 60 anos, residente em Palmas. Comorbidades: Não relatado. Óbito dia 18/04/21 no Hospital da Unimed Palmas.
5. Homem de 55 anos, residente em Palmas. Comorbidades: tabagista. Óbito dia 18/04/21 no Hospital Geral de Palmas.
6. Homem de 74 anos, residente em Palmas. Comorbidades: tabagista, cirrose hepática. Óbito dia 18/04/21 no Hospital Geral de Palmas.
7. Homem de 85 anos, residente em Tocantinópolis. Comorbidades: hipertensão, doença pulmonar obstrutiva crônica e câncer de próstata. Óbito em 16/04/21 no Hospital Regional de Araguaína.
8. Mulher de 60 anos, residente em Tocantinópolis. Comorbidades: hipertensão. Óbito em 17/04/21 no Instituto Sinai de Araguaína.
9. Homem de 70 anos, residente em Caseara. Comorbidades: Não relatado. Óbito dia 18/04/21 no Hospital Geral de Palmas.
10. Homem de 63 anos, residente em Palmas. Comorbidades: tabagista. Óbito em 18/04/21 no Hospital Geral de Palmas.
11. Homem de 56 anos, residente em Colinas do Tocantins. Comorbidades: Não relatado. Óbito em 18/04/21 no Instituto Sinai.
12. Homem de 85 anos, residente em Santa Fé do Araguaia. Comorbidades: Não relatado. Óbito em 15/04/21 no Instituto Sinai.
13. Homem de 63 anos, residente em Xambioá. Comorbidades: Não relatado. Óbito em 15/04/21 no Instituto Sinai.
14. Mulher de 62 anos, residente em Araguatins. Comorbidades: hipertensão e diabetes. Óbito em 14/04/21 no Instituto Sinai.
15. Homem de 66 anos, residente em Pedro Afonso. Comorbidades: hipertensão. Óbito em 16/04/21 no Instituto Sinai.
16. Mulher de 54 anos, residente em Porto Nacional. Comorbidades: diabetes, insuficiência cardíaca. Óbito em 17/04/21 no Instituto Sinai.
17. Mulher de 52 anos, residente em Pau D' Arco. Comorbidades: hipertensão e obesidade. Óbito em 15/04/21 no Instituto Sinai.
18. Homem de 55 anos, residente em Paraíso do TO. Comorbidades: Não relatado. Óbito em 13/04/21 no Instituto Sinai.

O DETALHAMENTO DOS CASOS ACUMULADOS PODEM SER ACESSADOS NO SITE DA SECRETARIA DA SAÚDE
integra.saude.to.gov.br/covid19

OBSERVAÇÕES:

O Estado possui uma plataforma onde todos podem acompanhar os números da Covid-19 no Tocantins: <http://coronavirus.to.gov.br>

A Secretaria de Estado da Saúde (SES) esclarece que o banco de dados do Estado é dinâmico, em

virtude do fechamento das investigações epidemiológicas, que alteram principalmente locais de residência dos casos positivos, trazendo modificações diárias no acumulado dos municípios e no total geral do Estado.

Os dados consolidados neste boletim são referentes às notificações recebidas no último dia, que podem abordar resultados diagnosticados em dias anteriores e notificados posteriormente ao Cievs Estadual. Para manter a credibilidade dos dados contabilizados, os gráficos apresentam a distribuição de novos casos de acordo com a data do diagnóstico e não sua notificação, por parte dos municípios. Em cada edição, o boletim apresenta a distribuição dos novos casos também por este critério.

Todas as informações que constam no boletim são provenientes dos sistemas oficiais do Ministério da Saúde alimentados pelos municípios:

Sistema Gerenciador de Ambiente Laboratorial (GAL) é o sistema utilizado pelos municípios para cadastro das mostras que serão encaminhadas ao Lacen para realização dos exames.

E-SUS-VE é a ferramenta de registro de notificação de casos suspeitos da Covid-19.

SIVEP-Gripe, é o Sistema de Informação da Vigilância Epidemiológica da Gripe, utilizado para notificação dos casos de Síndrome Respiratória Aguda Grave (SRAG) em unidades hospitalares e unidades de Pronto Atendimento (UPA).

SIM é o sistema de Informação sobre mortalidade, desenvolvido pelo Ministério da Saúde para unificação dos dados sobre óbitos no país.

Considerando o aumento recente de casos positivos que tem demandado tempo excessivo para confirmação de residências junto aos municípios, o Estado prevê o preenchimento correto de informações nas plataformas que serão utilizadas para consolidação dos boletins diários e a atualização da residência nos cartões SUS utilizado nos cadastros dos sistemas.

O Estado não irá confirmar residências junto aos municípios, estes devem ficar atentos aos dados informados nos Boletins Epidemiológicos diários, nos sistemas de notificação e cadastros de exames no Lacen.

Qualquer divergência deverá ser informada ao Cievs/COE do Estado que fará as correções nos próximos boletins.