

NOTIFICAÇÕES PARA COVID-19

CASOS CONFIRMADOS

133.050

CASOS RECUPERADOS

113.450

CASOS ATIVOS
(EM ISOLAMENTO DOMICILIAR OU HOSPITALAR)

17.779

ÓBITOS

1.821

CASOS NOTIFICADOS

407.665

HOSPITALIZAÇÃO COVID

545

LEITOS PÚBLICOS **291**

CLÍNICOS **157**

UTI COVID **134**

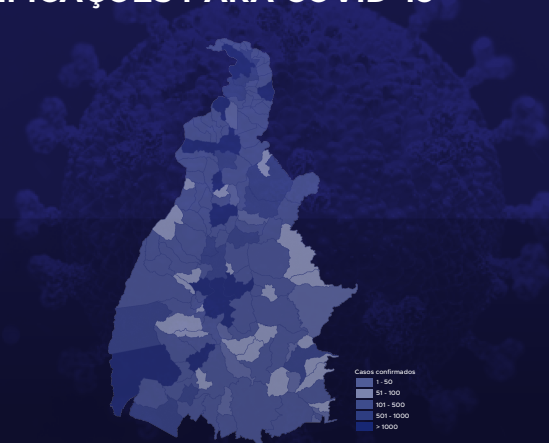
LEITOS PRIVADOS **254**

CLÍNICOS **154**

UTI COVID **100**

VACINÔMETRO

90.014



372º BOLETIM EPIDEMIOLÓGICO DE NOTIFICAÇÕES DA COVID-19 NO TOCANTINS

A Secretaria de Estado da Saúde (SES) informa que nesta segunda-feira, 22 de março, foram contabilizados 650 novos casos confirmados para Covid-19. Deste total, foram registrados **170** nas últimas 24 horas e o restante por exames coletados em dias anteriores e que tiveram seus resultados liberados na data de ontem.

Desta forma, hoje o Tocantins registra um total de **407.665** pessoas notificadas com a Covid-19 e acumula **133.050** casos confirmados da doença. Destes, **113.450** pacientes estão recuperados e **17.779** estão ainda ativos (em isolamento domiciliar ou hospitalar), além de **1.821** óbitos.

TABELA 1. Distribuição dos novos casos confirmados para COVID-19, segundo município de residência, TOCANTINS.

MUNICÍPIO	TOTAL
PALMAS	216
GURUPI	118
PARAISO DO TOCANTINS	75
ARAGUAÍNA	57
PORTO NACIONAL	40
CARIRI DO TOCANTINS	26
MIRANORTE	24
SITIO NOVO DO TOCANTINS	13
ALVORADA	10
SANTA MARIA DO TOCANTINS	8
LAGOA DA CONFUSÃO	6
PEIXE	5
PINDORAMA DO TOCANTINS	5
SÃO VALÉRIO	5
SILVANÓPOLIS	5
ALIANÇA DO TOCANTINS	4
ITAPORÁ DO TOCANTINS	4
DUERÉ	3
SANDOLÂNDIA	3
DOIS IRMÃOS DO TOCANTINS	2
PORTO ALEGRE DO TOCANTINS	2
WANDERLÂNDIA	2
AGUIARNÓPOLIS	1
ANANÁS	1
ARAGUACEMA	1
AXIXÁ DO TOCANTINS	1
CASEARA	1
COLINAS DO TOCANTINS	1
CRISTALÂNDIA	1
FÁTIMA	1
FIGUEIRÓPOLIS	1
FORMOSO DO ARAGUAIA	1
GUARÁI	1
MARIANÓPOLIS DO TOCANTINS	1

Fonte: Centro de Informações Estratégicas da Vigilância em Saúde - CIEVS/TO

MUNICÍPIO	TOTAL
MIRACEMA DO TOCANTINS	1
PARANÁ	1
RECURSOLÂNDIA	1
SANTA RITA DO TOCANTINS	1
SÃO MIGUEL DO TOCANTINS	1
TOTAL	650

GRÁFICO 1. GRÁFICO 1. Distribuição dos novos casos confirmados da COVID-19, segundo sexo, TOCANTINS.

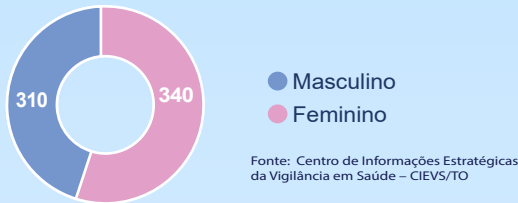


GRÁFICO 2. Distribuição dos novos casos confirmados da COVID-19, segundo Faixa Etária, TOCANTINS.

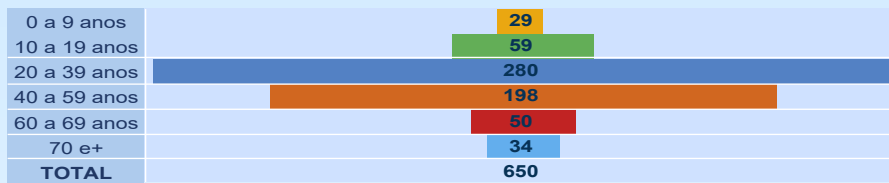


GRÁFICO 3. Perfil dos exames confirmados segundo tipo do teste, TOCANTINS.

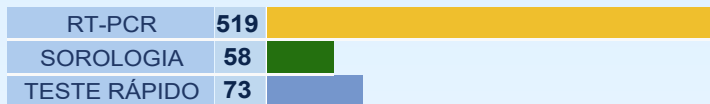
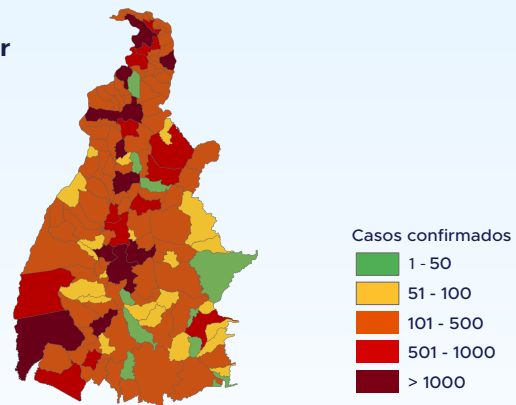


IMAGEM 1. Distribuição dos casos confirmados por Coronavírus segundo o município de residência.



Fonte: Centro de Informações Estratégicas da Vigilância em Saúde – CIEVS/TO

NOTIFICAÇÕES PARA COVID-19

TABELA 2. Distribuição dos casos confirmados acumulados da COVID-19, segundo município de residência, TOCANTINS.

MUNICÍPIO	TOTAL
PALMAS	34009
ARAGUAÍNA	23192
GURUPI	7770
PORTO NACIONAL	5794
COLINAS DO TOCANTINS	5506
PARAISO DO TOCANTINS	5049
GUARÁI	2247
TOCANTINÓPOLIS	1712
FORMOSO DO ARAGUAIA	1648
MIRANORTE	1598
XAMBIOÁ	1483
ARAGUATINS	1438
MIRACEMA DO TOCANTINS	1382
ANANÁS	1253
AUGUSTINÓPOLIS	1118
LAGOA DA CONFUSÃO	1109
PEDRO AFONSO	986
ALVORADA	913
DIANÓPOLIS	843
GOIATINS	776
NATIVIDADE	759
SÃO BENTO DO TOCANTINS	696
NOVA OLINDA	692
AXIXÁ DO TOCANTINS	685
ARAGUAÇU	680
WANDERLÂNDIA	648
SILVANÓPOLIS	638
ITACAJÁ	619
SANTA FÉ DO ARAGUAIA	601
DIVINÓPOLIS DO TOCANTINS	590
TOCANTÍNIA	536
PALMEIRÓPOLIS	532
BABAÇULÂNDIA	518
BARROLÂNDIA	516
PEIXE	514
COLMEIA	502
FIGUEIRÓPOLIS	498
SÃO MIGUEL DO TOCANTINS	492
AGUIARNÓPOLIS	488
PONTE ALTA DO TOCANTINS	473

Fonte: Centro de Informações Estratégicas da Vigilância em Saúde – CIEVS/TO

MUNICÍPIO	TOTAL
SAMPAIO	458
DARCINÓPOLIS	458
FÁTIMA	457
CARIRI DO TOCANTINS	455
ESPERANTINA	451
BURITI DO TOCANTINS	451
ALIANÇA DO TOCANTINS	433
ARAGOMINAS	422
PALMEIRANTE	411
PEQUIZEIRO	406
PALMEIRAS DO TOCANTINS	406
SITIO NOVO DO TOCANTINS	399
ARAPOEMA	383
COMBINADO	368
TAGUATINGA	366
FILADÉLFIA	351
CARRASCO BONITO	345
SÃO SEBASTIÃO DO TOCANTINS	338
CASEARA	332
NAZARÉ	327
ARRAIAS	324
ARAGUACEMA	317
CAMPOS LINDOS	307
TABOCÃO	303
ITAGUATINS	296
PARANÁ	288
MONTE DO CARMO	281
ITAPIRATINS	277
NOVA ROSALÂNDIA	273
PAU D'ARCO	266
PRESIDENTE KENNEDY	257
PIUM	253
BANDEIRANTES DO TOCANTINS	253
ITAPORA DO TOCANTINS	250
APARECIDA DO RIO NEGRO	250
SÃO VALÉRIO	242
PRAIA NORTE	241
RIACHINHO	238
BREJINHO DE NAZARÉ	234
GOIANORTE	233

MUNICÍPIO	TOTAL
MARIANOPOLIS DO TOCANTINS	228
CRISTALÂNDIA	228
RIO SONO	227
RIO DOS BOIS	227
COUTO MAGALHÃES	220
SANDOLÂNDIA	215
BERNARDO SAYAO	213
ARAGUANA	205
SANTA TEREZA DO TOCANTINS	204
MURICILÂNDIA	200
PINDORAMA DO TOCANTINS	199
ABREULÂNDIA	199
ANGICO	196
SANTA RITA DO TOCANTINS	192
TALISMÃ	191
DUERE	183
CENTENÁRIO	182
RECURSOLÂNDIA	175
SANTA ROSA DO TOCANTINS	174
CARMOLÂNDIA	173
LUZINÓPOLIS	171
NOVO ACORDO	162
ALMAS	158
MAURILÂNDIA DO TOCANTINS	157
JAU DO TOCANTINS	151
PUGMIL	150
NOVO JARDIM	146
AURORA DO TOCANTINS	136
SANTA TEREZINHA DO TOCANTINS	135
DOIS IRMAOS DO TOCANTINS	135
SAO SALVADOR DO TOCANTINS	129

MUNICÍPIO	TOTAL
PONTE ALTA DO BOM JESUS	129
SANTA MARIA DO TOCANTINS	121
TUPIRAMA	120
SUCUPIRA	119
CACHOEIRINHA	116
BOM JESUS DO TOCANTINS	115
OLIVEIRA DE FATIMA	107
CHAPADA DA NATIVIDADE	105
BARRA DO OURO	105
LAGOA DO TOCANTINS	98
SÃO FÉLIX DO TOCANTINS	96
LAJEADO	94
BRASILÂNDIA DO TOCANTINS	93
CHAPADA DE AREIA	92
MONTE SANTO DO TOCANTINS	91
LIZARDA	91
IPUEIRAS	85
RIO DA CONCEIÇÃO	84
CRIXAS DO TOCANTINS	80
PORTO ALEGRE DO TOCANTINS	70
PIRAQUÊ	70
JUARINA	70
LAVANDEIRA	69
CONCEIÇÃO DO TOCANTINS	65
MATEIROS	52
TUPIRATINS	51
TAIPAS DO TOCANTINS	50
NOVO ALEGRE	48
TOTAL	133.050

NOTIFICAÇÕES PARA COVID-19

TABELA 3. Distribuição dos óbitos confirmados acumulados da COVID-19, segundo município de residência, TOCANTINS.

MUNICÍPIO	TOTAL
PALMAS	339
ARAGUAÍNA	290
GURUPI	110
PORTO NACIONAL	98
PARAISO DO TOCANTINS	67
COLINAS DO TOCANTINS	62
ARAGUATINS	41
GUARÁI	41
TOCANTINÓPOLIS	29
FORMOSO DO ARAGUAIA	27
MIRANORTE	27
NOVA OLINDA	25
ANANÁS	19
XAMBIOÁ	18
MIRACEMA DO TOCANTINS	17
PEDRO AFONSO	17
AUGUSTINÓPOLIS	16
COLMEIA	16
DIANÓPOLIS	15
LAGOA DA CONFUSÃO	15
ALVORADA	13
ARAGUAÇU	13
PALMEIRÓPOLIS	13
SILVANÓPOLIS	12
ALIANÇA DO TOCANTINS	11
ARAGUANÁ	11
ESPERANTINA	11
AGUIARNÓPOLIS	10
AXIXÁ DO TOCANTINS	10
SÃO MIGUEL DO TOCANTINS	10
TAGUATINGA	10
BARROLÂNDIA	9
DOIS IRMÃOS DO TOCANTINS	9
PEIXE	9
SANTA FÉ DO ARAGUAIA	9
ARAGUACEMA	8
CARIRI DO TOCANTINS	8
FIGUEIRÓPOLIS	8
GOIATINS	8
ITACAJÁ	8
JAU DO TOCANTINS	8
NATIVIDADE	8
PEQUIZEIRO	8
WANDERLÂNDIA	8
ARAGOMINAS	7
BREJINHO DE NAZARÉ	7
CASEARA	7
ITAGUATINS	7
MARIANÓPOLIS DO TOCANTINS	7
SÃO BENTO DO TOCANTINS	7
TOCANTÍNIA	7
CENTENÁRIO	6
CONCEIÇÃO DO TOCANTINS	6
FATIMA	6
NOVA ROSALANDIA	6
PALMEIRANTE	6
PAU D'ARCO	6
PONTE ALTA DO TOCANTINS	6
PRAIA NORTE	6
APARECIDA DO RIO NEGRO	5
ARAPOEMA	5
BARRA DO OURO	5
COUTO MAGALHÃES	5
CRISTALÂNDIA	5
DARCINÓPOLIS	5
FILADÉLFIA	5

Fonte: Centro de Informações Estratégicas da Vigilância em Saúde – CIEVS/TO

MUNICÍPIO	TOTAL
MONTE DO CARMO	5
NAZARÉ	5
PALMEIRAS DO TOCANTINS	5
PRESIDENTE KENNEDY	5
SANDOLÂNDIA	5
SITIO NOVO DO TOCANTINS	5
ABREULÂNDIA	4
BABAÇULÂNDIA	4
BERNARDO SAYAO	4
COMBINADO	4
DIVINÓPOLIS DO TOCANTINS	4
GOIANORTE	4
LAGOA DO TOCANTINS	4
PARANÁ	4
SANTA TEREZA DO TOCANTINS	4
SÃO VALÉRIO	4
ALMAS	3
ANGICO	3
BANDEIRANTES DO TOCANTINS	3
CARMOLÂNDIA	3
CARRASCO BONITO	3
DUERÉ	3
TABOCÃO	3
LIZARDA	3
PONTE ALTA DO BOM JESUS	3
RECURSOLÂNDIA	3
RIACHINHO	3
RIO DOS BOIS	3
SAMPAIO	3
SANTA ROSA DO TOCANTINS	3
SANTA TEREZINHA DO TOCANTINS	3
ARRAIAS	2
AURORA DO TOCANTINS	2
BURITI DO TOCANTINS	2
CACHOEIRINHA	2
CAMPOS LINDOS	2
CHAPADA DE AREIA	2
IPUEIRAS	2
JUARINA	2
LAJEADO	2
LUZINÓPOLIS	2
MONTE SANTO DO TOCANTINS	2
MURICILÂNDIA	2
NOVO ACORDO	2
NOVO ALEGRE	2
PIUM	2
RIO SONO	2
TUPIRAMA	2
BOM JESUS DO TOCANTINS	1
BRASILÂNDIA DO TOCANTINS	1
CHAPADA DA NATIVIDADE	1
ITAPIRATINS	1
ITAPORÁ DO TOCANTINS	1
MAURILÂNDIA DO TOCANTINS	1
NOVO JARDIM	1
OLIVEIRA DE FÁTIMA	1
PIRAQUÊ	1
PORTO ALEGRE DO TOCANTINS	1
PUGMIL	1
RIO DA CONCEIÇÃO	1
SANTA MARIA DO TOCANTINS	1
SANTA RITA DO TOCANTINS	1
SÃO FÉLIX DO TOCANTINS	1
SÃO SALVADOR DO TOCANTINS	1
SÃO SEBASTIÃO DO TOCANTINS	1
TALISMÁ	1
TUPIRATINS	1
TOTAL	1.821

DETALHES DOS NOVOS ÓBITOS

1. Homem, 41 anos, residente em Porto Nacional. Comorbidades: hipertensão e diabetes. Óbito em 18/03/21 no HGP.
2. Mulher, 68 anos, residente em Palmas. Comorbidades: Doença cardiovascular crônica. Óbito em 18/03/21 no HGP.
3. Homem, 64 anos, residente em Palmas. Comorbidades: Tetraplegia. Óbito em 18/03/21 no HOC.
4. Homem, 58 anos, residente em Recursolândia. Comorbidades: Insuficiência Cardíaca Crônica. Óbito em 18/03/21 no HGP.
5. Mulher, 79 anos, residente em Axixá do TO. Comorbidades: Insuficiência Renal Crônica. Óbito em 19/03/21 no Hospital Regional de Augustinópolis.
6. Homem, 63 anos, residente em Aliança do TO. Comorbidades: diabetes e hipertensão. Óbito em 19/03/21.
7. Mulher, 82 anos, residente em Miranorte. Comorbidades: Não relatado. Óbito em 19/03/21 no Hospital Regional de Miracema.
8. Homem, 53 anos, residente em Gurupi. Comorbidades: Obesidade e diabetes. Óbito em 19/03/21 no Hospital Regional de Gurupi.
9. Mulher, 91 anos, residente em Gurupi. Comorbidades: Não relatado. Óbito em 19/01/21 no Hospital Regional de Gurupi.
10. Homem, 58 anos, residente em Gurupi. Comorbidades: não relatado. Óbito em 18/03/21 no Hospital Regional de Gurupi.
11. Mulher, 82 anos, residente em Gurupi. Comorbidades: Não relatado. Óbito em 21/03/21 no Hospital Regional de Gurupi.
12. Mulher, 79 anos, residente em Gurupi. Comorbidades: Não relatada. Óbito em 20/03/21 no Hospital Regional de Gurupi.
13. Mulher, 39 anos, residente em Paranã. Comorbidades: Não relatado. Óbito em 21/03/21 no Hospital Regional de Gurupi.
14. Homem, 83 anos, residente em Formoso do Araguaia. Comorbidades: doença respiratória crônica e diabetes. Óbito em 20/03/21 no Hospital Santa Catarina Gurupi.
15. Mulher, 76 anos, residente em Araguacema. Comorbidades: hipertensão e diabetes. Óbito em 20/03/21 no Hospital Regional de Miracema.

O DETALHAMENTO DOS CASOS ACUMULADOS PODEM SER ACESSADOS NO SITE DA SECRETARIA DA SAÚDE
integra.saude.to.gov.br/covid19

OBSERVAÇÕES:

O Estado possui uma plataforma onde todos podem acompanhar os números da Covid-19 no Tocantins: <http://coronavirus.to.gov.br>

A Secretaria de Estado da Saúde (SES) esclarece que o banco de dados do Estado é dinâmico, em virtude do fechamento das investigações epidemiológicas, que alteram principalmente locais

de residência dos casos positivos, trazendo modificações diárias no acumulado dos municípios e no total geral do Estado.

Os dados consolidados neste boletim são referentes às notificações recebidas no último dia, que podem abordar resultados diagnosticados em dias anteriores e notificados posteriormente ao Cievs Estadual. Para manter a credibilidade dos dados contabilizados, os gráficos apresentam a distribuição de novos casos de acordo com a data do diagnóstico e não sua notificação, por parte dos municípios. Em cada edição, o boletim apresenta a distribuição dos novos casos também por este critério.

Todas as informações que constam no boletim são provenientes dos sistemas oficiais do Ministério da Saúde alimentados pelos municípios:

Sistema Gerenciador de Ambiente Laboratorial (GAL) é o sistema utilizado pelos municípios para cadastro das mostras que serão encaminhadas ao Lacen para realização dos exames.

E-SUS-VE é a ferramenta de registro de notificação de casos suspeitos da Covid-19.

SIVEP-Gripe, é o Sistema de Informação da Vigilância Epidemiológica da Gripe, utilizado para notificação dos casos de Síndrome Respiratória Aguda Grave (SRAG) em unidades hospitalares e unidades de Pronto Atendimento (UPA).

SIM é o sistema de Informação sobre mortalidade, desenvolvido pelo Ministério da Saúde para unificação dos dados sobre óbitos no país.

Considerando o aumento recente de casos positivos que tem demandado tempo excessivo para confirmação de residências junto aos municípios, o Estado prevê o preenchimento correto de informações nas plataformas que serão utilizadas para consolidação dos boletins diários e a atualização da residência nos cartões SUS utilizado nos cadastros dos sistemas.

O Estado não irá confirmar residências junto aos municípios, estes devem ficar atentos aos dados informados nos Boletins Epidemiológicos diários, nos sistemas de notificação e cadastros de exames no Lacen.

Qualquer divergência deverá ser informada ao Cievs/COE do Estado que fará as correções nos próximos boletins.

Os dados contidos no boletim são consolidados com resultados de exames realizados no Lacen e notificações recebidas dos municípios até as 23:59h do último dia.