

CASOS CONFIRMADOS

**150.210**

CASOS RECUPERADOS

**129.261**

CASOS ATIVOS  
(EM ISOLAMENTO DOMICILIAR OU HOSPITALAR)

**18.640**

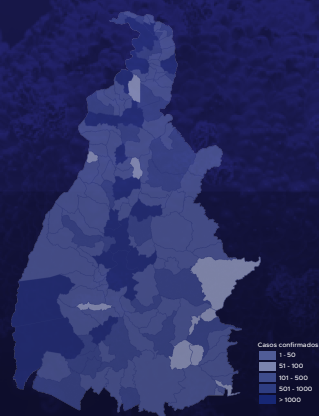
ÓBITOS

**2.309**

CASOS NOTIFICADOS

**455.684**

**NOTIFICAÇÕES PARA COVID-19**



HOSPITALIZAÇÃO COVID

**498**

LEITOS PÚBLICOS **319**

CLÍNICOS **164**

UTI COVID **155**

LEITOS PRIVADOS **179**

CLÍNICOS **94**

UTI COVID **85**

VACINÔMETRO

**180.564**

## 395º BOLETIM EPIDEMIOLÓGICO DE NOTIFICAÇÕES DA COVID-19 NO TOCANTINS

A Secretaria de Estado da Saúde (SES) informa que nesta quarta-feira, 14 de abril, foram contabilizados 967 novos casos confirmados para Covid-19. Deste total, foram registrados 175 nas últimas 24 horas e o restante por exames coletados em dias anteriores e que tiveram seus resultados liberados na data de ontem.

Desta forma, hoje o Tocantins registra um total de **455.684** pessoas notificadas com a Covid-19 e acumula **150.210** casos confirmados da doença. Destes, pacientes **129.261** estão recuperados e **18.640** estão ainda ativos (em isolamento domiciliar ou hospitalar), além de **2.309** óbitos.

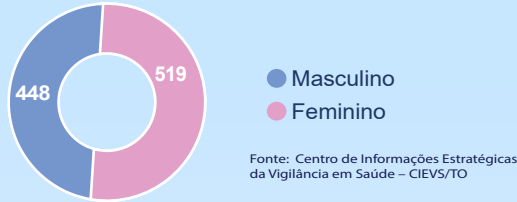
**TABELA 1.** Distribuição dos novos casos confirmados para COVID-19, segundo município de residência, TOCANTINS.

MUNICÍPIO	TOTAL	MUNICÍPIO	TOTAL
ARAGUAÍNA	149	PONTE ALTA DO TOCANTINS	4
PALMAS	122	RECURSOLÂNDIA	4
DOIS IRMÃOS DO TOCANTINS	89	SANTA TEREZA DO TOCANTINS	4
PARAÍSO DO TOCANTINS	44	ALIANÇA DO TOCANTINS	3
GURUPI	43	COLMÉIA	3
PORTO NACIONAL	32	ESPERANTINA	3
FORMOSO DO ARAGUAIA	30	PALMEIRANTE	3
GUARÁI	29	RIO DOS BOIS	3
LAGOA DA CONFUSÃO	25	SANTA ROSA DO TOCANTINS	3
ITAGUATINS	19	ABREULÂNDIA	2
ARAGUATINS	18	ARAPOEMA	2
ARAGUACEMA	16	BERNARDO SAYÃO	2
TABOÇÃO	16	CRIXÁS DO TOCANTINS	2
XAMBIOÁ	16	MATEIROS	2
ANANÁS	15	NATIVIDADE	2
RIO SONO	15	PAU D'ARCO	2
SÃO SEBASTIÃO DO TOCANTINS	15	PINDORAMA DO TOCANTINS	2
ITAPIRATINS	13	PIRAQUÊ	2
MONTE DO CARMO	13	SÃO MIGUEL DO TOCANTINS	2
SILVANÓPOLIS	13	ALMAS	1
MIRACEMA DO TOCANTINS	12	APARECIDA DO RIO NEGRO	1
MIRANORTE	11	CARIRI DO TOCANTINS	1
COMBINADO	10	CASEARA	1
TOCANTÍNIA	10	CONCEIÇÃO DO TOCANTINS	1
TOCANTINÓPOLIS	10	DÁRCINÓPOLIS	1
BARROLÂNDIA	8	DIVINÓPOLIS DO TOCANTINS	1
COLINAS DO TOCANTINS	8	DUERÉ	1
DIANÓPOLIS	8	FIGUEIRÓPOLIS	1
TAGUATINGA	8	ITACAJÁ	1
TAIPAS DO TOCANTINS	8	NOVO JARDIM	1
AUGUSTINÓPOLIS	7	OLIVEIRA DE FÁTIMA	1
BURITI DO TOCANTINS	7	PALMEIRÓPOLIS	1
AXIXÁ DO TOCANTINS	6	PEIXE	1
NOVA OLINDA	6	SANDOLÂNDIA	1
SÍTIO NOVO DO TOCANTINS	6	SANTA RITA DO TOCANTINS	1
BANDEIRANTES DO TOCANTINS	5	WANDERLÂNDIA	1
BRASILÂNDIA DO TOCANTINS	5	<b>TOTAL</b>	<b>967</b>
CARMOLÂNDIA	5		
COUTO MAGALHÃES	5		
ITAPORÁ DO TOCANTINS	5		
MURICILÂNDIA	5		
PEDRO AFONSO	5		
BREJINHO DE NAZARÉ	4		
PONTE ALTA DO BOM JESUS	4		

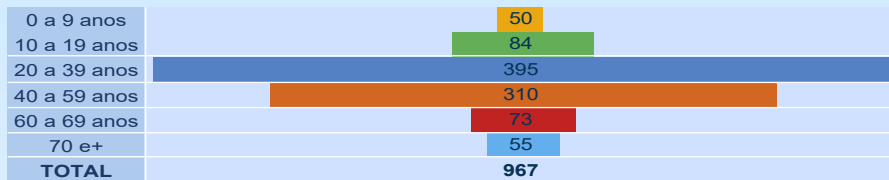
Fonte: Centro de Informações Estratégicas da Vigilância em Saúde – CIEVS/TO

## NOTIFICAÇÕES PARA COVID-19

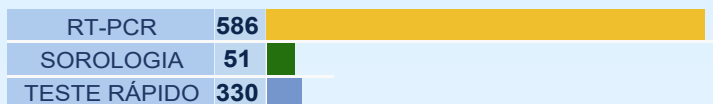
**GRÁFICO 1. GRÁFICO 1.** Distribuição dos novos casos confirmados da COVID-19, segundo sexo, TOCANTINS.



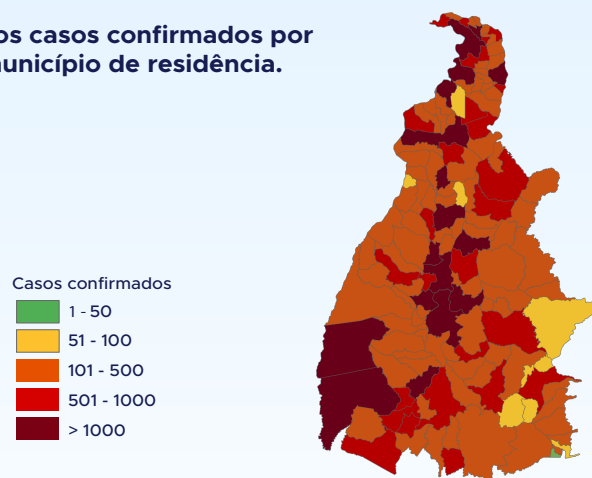
**GRÁFICO 2.** Distribuição dos novos casos confirmados da COVID-19, segundo Faixa Etária, TOCANTINS.



**GRÁFICO 3.** Perfil dos exames confirmados segundo tipo do teste, TOCANTINS.



**IMAGEM 1.** Distribuição dos casos confirmados por Coronavírus segundo o município de residência.



Fonte: Centro de Informações Estratégicas da Vigilância em Saúde – CIEVS/TO

## NOTIFICAÇÕES PARA COVID-19

**TABELA 2. Distribuição dos casos confirmados acumulados da COVID-19, segundo município de residência, TOCANTINS.**

MUNICÍPIO	TOTAL
PALMAS	37141
ARAGUAÍNA	25310
GURUPI	9202
PORTO NACIONAL	7105
PARAÍSO DO TOCANTINS	6416
COLINAS DO TOCANTINS	5850
GUARÁI	2445
FORMOSO DO ARAGUAIA	1973
MIRANORTE	1957
TOCANTINÓPOLIS	1793
XAMBIOÁ	1765
ARAGUATINS	1627
MIRACEMA DO TOCANTINS	1552
ANANÁS	1346
AUGUSTINÓPOLIS	1274
LAGOA DA CONFUSÃO	1271
PEDRO AFONSO	1113
ALVORADA	971
DIANÓPOLIS	963
AXIXÁ DO TOCANTINS	946
NATIVIDADE	830
SILVANÓPOLIS	811
GOIATINS	796
NOVA OLINDA	763
SÃO BENTO DO TOCANTINS	733
ARAGUAÇU	724
WANDERLÂNDIA	689
ITACAJÁ	674
DIVINÓPOLIS DO TOCANTINS	645
CARIRI DO TOCANTINS	641
BARROLÂNDIA	632
PEIXE	627
SANTA FÉ DO ARAGUAIA	610
COLMÉIA	599
PONTE ALTA DO TOCANTINS	596
PALMEIRÓPOLIS	595
BURITI DO TOCANTINS	592
TOCANTINIA	587
FIGUEIRÓPOLIS	551
BABAÇULÂNDIA	545

Fonte: Centro de Informações Estratégicas da Vigilância em Saúde – CIEVS/TO

MUNICÍPIO	TOTAL
SÃO MIGUEL DO TOCANTINS	538
ESPERANTINA	534
AGUIARNÓPOLIS	505
SÍTIO NOVO DO TOCANTINS	503
DARCINÓPOLIS	501
ALIANÇA DO TOCANTINS	484
PALMEIRAS DO TOCANTINS	476
FÁTIMA	462
SAMPAIO	459
PEQUIZEIRO	457
COMBINADO	443
ARAGOMINAS	439
PALMEIRANTE	436
TAGUATINGA	433
SÃO SEBASTIÃO DO TOCANTINS	418
ITAGUATINS	414
ARAPOEMA	400
CASEARA	398
ARRAIAS	391
DOIS IRMÃOS DO TOCANTINS	386
TABOÇÃO	378
CARRASCO BONITO	373
ARAGUACEMA	372
FILADELFIA	371
MONTE DO CARMO	371
NAZARÉ	357
BERNARDO SAYÃO	335
BREJINHO DE NAZARÉ	334
CAMPOS LINDOS	319
NOVA ROSALÂNDIA	314
ITAPIRATINS	309
ITAPORÁ DO TOCANTINS	301
PARANÁ	289
ARAGUANÁ	284
PAU D'ARCO	284
SÃO VALÉRIO	281
APARECIDA DO RIO NEGRO	275
MARIANÓPOLIS DO TOCANTINS	273
PRESIDENTE KENNEDY	271
BANDEIRANTES DO TOCANTINS	268

MUNICÍPIO	TOTAL
PIUM	259
RIO DOS BOIS	259
COUTO MAGALHÃES	258
RIACHINHO	254
DUERÉ	252
PRAIA NORTE	246
MURICILÂNDIA	245
SANTA RITA DO TOCANTINS	244
RIO SONO	242
SANDOLÂNDIA	242
GOIANORTE	239
CRISTALÂNDIA	236
ABREULÂNDIA	224
PINDORAMA DO TOCANTINS	223
SANTA TEREZA DO TOCANTINS	212
PONTE ALTA DO BOM JESUS	207
SANTA ROSA DO TOCANTINS	206
TALISMÃ	201
ÂNGICO	200
SANTA MARIA DO TOCANTINS	200
CARMOLÂNDIA	198
CENTENÁRIO	186
PUGMIL	184
RECURSOLÂNDIA	184
LUZINÓPOLIS	182
ALMAS	177
JAÚ DO TOCANTINS	177
SUCUPIRA	175
NOVO ACORDO	174
MAURILÂNDIA DO TOCANTINS	170
NOVO JARDIM	161

MUNICÍPIO	TOTAL
AURORA DO TOCANTINS	149
SANTA TEREZINHA DO TOCANTINS	139
SÃO SALVADOR DO TOCANTINS	136
TUPIRAMA	128
CHAPADA DA NATIVIDADE	126
MONTE SANTO DO TOCANTINS	124
LIZARDA	121
BRASILÂNDIA DO TOCANTINS	118
CACHOEIRINHA	116
BOM JESUS DO TOCANTINS	115
BARRA DO OURO	113
OLIVEIRA DE FÁTIMA	109
LAGOA DO TOCANTINS	108
SÃO FÉLIX DO TOCANTINS	108
IPUEIRAS	107
LAJEADO	107
CHAPADA DE AREIA	106
CRIXÁS DO TOCANTINS	104
RIO DA CONCEIÇÃO	92
PIRAQUÊ	89
PORTO ALEGRE DO TOCANTINS	88
JUARINA	83
LAVANDEIRA	78
CONCEIÇÃO DO TOCANTINS	77
MATEIROS	74
TAIPAS DO TOCANTINS	74
TUPIRATINS	59
NOVO ALEGRE	49
<b>TOTAL</b>	<b>150.210</b>

## NOTIFICAÇÕES PARA COVID-19

**TABELA 3. Distribuição dos óbitos confirmados acumulados da COVID-19, segundo município de residência, TOCANTINS.**

MUNICÍPIO	TOTAL	MUNICÍPIO	TOTAL
PALMAS	422	APARECIDA DO RIO NEGRO	5
ARAGUAÍNA	335	ARAPOEMA	5
GURUPI	151	BARRA DO OURO	5
PORTO NACIONAL	139	BURITI DO TOCANTINS	5
PARAÍSO DO TOCANTINS	122	COMBINADO	5
COLINAS DO TOCANTINS	82	COUTO MAGALHÃES	5
GUARÁI	51	DARCINÓPOLIS	5
ARAGUATINS	45	FILADÉLFIA	5
MIRANORTE	41	LAGOA DO TOCANTINS	5
FORMOSO DO ARAGUAIA	35	MONTE DO CARMO	5
NOVA OLINDA	33	MONTE SANTO DO TOCANTINS	5
MIRACEMA DO TOCANTINS	31	PALMEIRAS DO TOCANTINS	5
TOCANTINÓPOLIS	30	PARANÁ	5
DIANÓPOLIS	21	PONTE ALTA DO BOM JESUS	5
ANANÁS	20	PRESIDENTE KENNEDY	5
SILVANÓPOLIS	20	SANDOLÂNDIA	5
XAMBIOÁ	20	SÍTIO NOVO DO TOCANTINS	5
AUGUSTINÓPOLIS	19	ALMAS	4
COLMÉIA	18	BABAÇULÂNDIA	4
LAGOA DA CONFUSÃO	18	BANDEIRANTES DO TOCANTINS	4
PEDRO AFONSO	18	TABOÇÃO	4
ALVORADA	17	IPUEIRAS	4
PALMEIRÓPOLIS	17	PIUM	4
ALIANÇA DO TOCANTINS	16	RECURSOLÂNDIA	4
ARAGUAÇU	16	RIACHINHO	4
DOIS IRMÃOS DO TOCANTINS	16	RIO DOS BOIS	4
AXIXÁ DO TOCANTINS	15	SAMPAIO	4
BARROLÂNDIA	15	SANTA TEREZA DO TOCANTINS	4
PEIXE	14	ÂNGICO	3
SÃO MIGUEL DO TOCANTINS	13	ARRAIAS	3
ARAGUANÃ	12	CAMPOS LINDOS	3
ESPERANTINA	12	CARMOLÂNDIA	3
AGUIARNÓPOLIS	11	CARRASCO BONITO	3
ARAGUACEMA	11	CHAPADA DE AREIA	3
FIGUEIRÓPOLIS	11	ITAPORÃ DO TOCANTINS	3
TAGUATINGA	11	LAJEADO	3
CARIRI DO TOCANTINS	10	LIZARDA	3
NATIVIDADE	10	SANTA ROSA DO TOCANTINS	3
CASEARA	9	SANTA TEREZINHA DO TOCANTINS	3
ITACAJÁ	9	AURORA DO TOCANTINS	2
ITAGUATINS	9	CACHOEIRINHA	2
SANTA FÉ DO ARAGUAIA	9	JUARINA	2
ARAGOMINAS	8	LUZINÓPOLIS	2
CONCEIÇÃO DO TOCANTINS	8	MAURILÂNDIA DO TOCANTINS	2
CRISTALÂNDIA	8	MURICILÂNDIA	2
DUERÉ	8	NOVO ACORDO	2
GOIATINS	8	NOVO ALEGRE	2
JAÚ DO TOCANTINS	8	RIO DA CONCEIÇÃO	2
PEQUIZEIRO	8	RIO SONO	2
SÃO VALÉRIO	8	TALISMÃ	2
TOCANTÍNIA	8	TUPIRAMA	2
WANDERLÂNDIA	8	BOM JESUS DO TOCANTINS	1
BREJINHO DE NAZARÉ	7	BRASILÂNDIA DO TOCANTINS	1
FÁTIMA	7	CHAPADA DA NATIVIDADE	1
MARIANÓPOLIS DO TOCANTINS	7	ITAPIRATINS	1
SÃO BENTO DO TOCANTINS	7	NOVO JARDIM	1
BERNARDO SAYÃO	6	OLIVEIRA DE FÁTIMA	1
CENTENÁRIO	6	PINDORAMA DO TOCANTINS	1
DIVINÓPOLIS DO TOCANTINS	6	PIRAQUÊ	1
GOIANORTE	6	PORTO ALEGRE DO TOCANTINS	1
NAZARÉ	6	PUGMIL	1
NOVA ROSALÂNDIA	6	SANTA MARIA DO TOCANTINS	1
PALMEIRANTE	6	SANTA RITA DO TOCANTINS	1
PAU D'ARCO	6	SÃO FÉLIX DO TOCANTINS	1
PONTE ALTA DO TOCANTINS	6	SÃO SALVADOR DO TOCANTINS	1
PRAIA NORTE	6	SÃO SEBASTIÃO DO TOCANTINS	1
ABREULÂNDIA	5	TUPIRATINS	1
<b>TOTAL</b>		<b>TOTAL</b>	<b>2.309</b>

Fonte: Centro de Informações Estratégicas da Vigilância em Saúde – CIEVS/TO

### DETALHES DOS NOVOS ÓBITOS

1. Mulher de 60 anos, residente em Palmas. Comorbidades: obesidade. Óbito em 08/04/21 no Hospital Palmas Medical.
2. Mulher de 60 anos, residente em Barrolândia. Comorbidades: não relatado. Óbito em 03/04/21 no Hospital Geral de Palmas.
3. Mulher de 64 anos, residente em Palmas. Comorbidades: hipertensão. Óbito em 10/04/21 no Hospital Estadual de Combate a Covid.
4. Homem de 69 anos, residente em Palmas. Comorbidades: insuficiência renal crônica, doença cardiovascular. Óbito em 10/04/21 no Hospital Oswaldo Cruz.
5. Mulher de 43 anos, residente em Palmas. Comorbidades: não relatado. Óbito em 10/04/21 no Hospital Palmas Medical.
6. Homem de 35 anos, residente em Colméia. Comorbidades: insuficiência renal crônica. Óbito em 11/04/21 no Hospital Oswaldo Cruz.
7. Homem de 50 anos, residente em Gurupi. Comorbidades: não relatado. Óbito em 08/04/21 no Hospital Geral de Palmas.
8. Homem de 77 anos, residente em Araguaína. Comorbidades: hipertensão e obesidade. Óbito em 12/04/21 no Hospital Dom Orione.
9. Homem de 44 anos, residente em Figueirópolis. Comorbidades: não relatado. Óbito em 12/04/21 no Hospital Regional de Gurupi.
10. Mulher de 59 anos, residente em Araguaína. Comorbidades: diabetes e hipertensão. Óbito em 11/04/21 no Hospital Regional de Araguaína.
11. Homem de 55 anos, residente em Itaporã. Comorbidades: hipertensão. Óbito em 09/04/21 no Hospital Municipal de Campanha de Araguaína.
12. Homem de 71 anos, residente em Dianópolis. Comorbidades: hipertensão e diabetes. Óbito em 10/04/21 no Hospital Regional de Paraíso.
13. Mulher de 70 anos, residente em Aliança do Tocantins. Comorbidades: não relatado. Óbito dia 10/04/21 no Hospital Regional de Gurupi.
14. Homem de 88 anos, residente em Conceição do Tocantins. Comorbidades: não relatado. Óbito dia 25/03/21 no Hospital Santa Thereza.
15. Homem de 49 anos, residente em Palmas. Comorbidades: não relatado. Óbito em 17/03/21 no Intensive Care IOP.
16. Mulher de 69 anos, residente em Palmas. Comorbidades: doença cardíaca crônica. Óbito em 26/03/21 na UPA Sul.
17. Homem de 59 anos, residente em Palmas. Comorbidades: talassemia. Óbito em 28/03/21 no Hospital Palmas Medical.
18. Homem de 48 anos, residente em Palmas. Comorbidades: hipertensão. Óbito em 25/03/21 no IOP.
19. Mulher de 83 anos, residente em Palmas. Comorbidades: hipertensão, diabetes e cardiopatia. Óbito em 25/03/21 no IOP.
20. Homem de 49 anos, residente em Recursolândia. Comorbidades: não relatado. Óbito em 09/04/21 no Hospital Municipal de Campanha de Araguaína.



O DETALHAMENTO DOS CASOS ACUMULADOS PODEM SER ACESSADOS NO SITE DA SECRETARIA DA SAÚDE  
[integra.saude.to.gov.br/covid19](http://integra.saude.to.gov.br/covid19)

### OBSERVAÇÕES:

O Estado possui uma plataforma onde todos podem acompanhar os números da Covid-19 no Tocantins: <http://coronavirus.to.gov.br>

A Secretaria de Estado da Saúde (SES) esclarece que o banco de dados do Estado é dinâmico, em virtude do fechamento das investigações epidemiológicas, que alteram principalmente locais de residência dos casos positivos, trazendo modificações diárias no acumulado dos municípios e no total geral do Estado.

Os dados consolidados neste boletim são referentes às notificações recebidas no último dia, que podem abordar resultados diagnosticados em dias anteriores e notificados posteriormente ao Cievs Estadual. Para manter a credibilidade dos dados contabilizados, os gráficos apresentam a distribuição de novos casos de acordo com a data do diagnóstico e não sua notificação, por parte dos municípios. Em cada edição, o boletim apresenta a distribuição dos novos casos também por este critério.

Todas as informações que constam no boletim são provenientes dos sistemas oficiais do Ministério da Saúde alimentados pelos municípios:

**Sistema Gerenciador de Ambiente Laboratorial (GAL)** é o sistema utilizado pelos municípios para cadastro das mostras que serão encaminhadas ao Lacen para realização dos exames.

**E-SUS-VE** é a ferramenta de registro de notificação de casos suspeitos da Covid-19.

**SIVEP-Gripe**, é o Sistema de Informação da Vigilância Epidemiológica da Gripe, utilizado para notificação dos casos de Síndrome Respiratória Aguda Grave (SRAG) em unidades hospitalares e unidades de Pronto Atendimento (UPA).

**SIM** é o sistema de Informação sobre mortalidade, desenvolvido pelo Ministério da Saúde para unificação dos dados sobre óbitos no país.

Considerando o aumento recente de casos positivos que tem demandado tempo excessivo para confirmação de residências junto aos municípios, o Estado prevê o preenchimento correto de informações nas plataformas que serão utilizadas para consolidação dos boletins diários e a atualização da residência nos cartões SUS utilizado nos cadastros dos sistemas.

**O Estado não irá confirmar residências junto aos municípios, estes devem ficar atentos aos dados informados nos Boletins Epidemiológicos diários, nos sistemas de notificação e cadastros de exames no Lacen.**

Qualquer divergência deverá ser informada ao Cievs/COE do Estado que fará as correções nos próximos boletins.

Os dados contidos no boletim são consolidados com resultados de exames realizados no Lacen e notificações recebidas dos municípios até as 23:59h do último dia.