

CASOS CONFIRMADOS

151.909

CASOS RECUPERADOS

130.970

CASOS ATIVOS
(EM ISOLAMENTO DOMICILIAR OU HOSPITALAR)

18.594

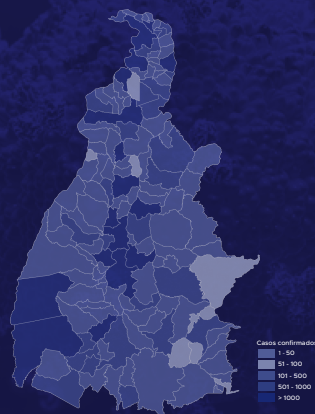
ÓBITOS

2.345

CASOS NOTIFICADOS

460.233

NOTIFICAÇÕES PARA COVID-19



HOSPITALIZAÇÃO COVID

477

LEITOS PÚBLICOS **322**

CLÍNICOS **166**

UTI COVID **156**

LEITOS PRIVADOS **155**

CLÍNICOS **81**

UTI COVID **74**

VACINÔMETRO

186.874

397º BOLETIM EPIDEMIOLÓGICO DE NOTIFICAÇÕES DA COVID-19 NO TOCANTINS

A Secretaria de Estado da Saúde (SES) informa que nesta sexta-feira, 16 de abril, foram contabilizados 692 novos casos confirmados para Covid-19. Deste total, foram registrados 55 nas últimas 24 horas e o restante por exames coletados em dias anteriores e que tiveram seus resultados liberados na data de ontem.

Desta forma, hoje o Tocantins registra um total de 460.233 pessoas notificadas com a Covid-19 e acumula 151.909 casos confirmados da doença. Destes, pacientes 130.970 estão recuperados e 18.594 estão ainda ativos (em isolamento domiciliar ou hospitalar), além de 2.345 óbitos.

TABELA 1. Distribuição dos novos casos confirmados para COVID-19, segundo município de residência, TOCANTINS.

MUNICÍPIO	TOTAL	MUNICÍPIO	TOTAL
ARAGUAÍNA	99	ARRAIAS	2
PALMAS	61	BANDEIRANTES DO TOCANTINS	2
PARANÁ	55	BREJINHO DE NAZARÉ	2
FORMOSO DO ARAGUAIA	48	BURITI DO TOCANTINS	2
GURUPI	47	CARMOLÂNDIA	2
PARAÍSO DO TOCANTINS	46	COLMÉIA	2
PORTO NACIONAL	24	LAGOA DO TOCANTINS	2
COLINAS DO TOCANTINS	21	PRAIA NORTE	2
DOIS IRMÃOS DO TOCANTINS	21	PRESIDENTE KENNEDY	2
MIRACEMA DO TOCANTINS	13	RIACHINHO	2
MIRANORTE	13	RIO DOS BOIS	2
NAZARÉ	13	ABREULÂNDIA	1
RIO SONO	12	AGUIARNÓPOLIS	1
TABOÇÃO	10	ANANAS	1
GUARÁI	10	ARAGOMINAS	1
NOVA OLINDA	9	AUGUSTINOPOLIS	1
PONTE ALTA DO TOCANTINS	9	BABACULÂNDIA	1
SÃO SEBASTIÃO DO TOCANTINS	9	BARROLÂNDIA	1
SILVANÓPOLIS	9	BRASILÂNDIA DO TOCANTINS	1
TOCANTINÓPOLIS	9	COMBINADO	1
SANTA MARIA DO TOCANTINS	8	COUTO MAGALHÃES	1
TAGUATINGA	8	FIGUEIRÓPOLIS	1
BERNARDO SAYÃO	7	FILADÉLFA	1
MONTE DO CARMO	7	GOIANORTE	1
ARAGUATINS	6	LUZINÓPOLIS	1
LAGOA DA CONFUSÃO	6	MARIANÓPOLIS DO TOCANTINS	1
NATIVIDADE	6	MAURILÂNDIA DO TOCANTINS	1
PEIXE	6	NOVA ROSALÂNDIA	1
DIANÓPOLIS	5	PIRAQUÊ	1
TOCANTÍNIA	5	PORTO ALEGRE DO TOCANTINS	1
DUERÉ	4	SANTA TEREZINHA DO TOCANTINS	1
IPUEIRAS	4	SÍTIO NOVO DO TOCANTINS	1
ITAGUATINS	4	TOTAL	692
MURICILÂNDIA	4		
PEDRO AFONSO	4		
RECURSOLÂNDIA	4		
ARAPOEMA	3		
AXIXÁ DO TOCANTINS	3		
DIVINÓPOLIS DO TOCANTINS	3		
PINDORAMA DO TOCANTINS	3		
SANTA FÉ DO ARAGUAIA	3		
SANTA ROSA DO TOCANTINS	3		
XAMBIOÁ	3		
ALMAS	2		

Fonte: Centro de Informações Estratégicas da Vigilância em Saúde – CIEVS/TO

NOTIFICAÇÕES PARA COVID-19

GRÁFICO 1. GRÁFICO 1. Distribuição dos novos casos confirmados da COVID-19, segundo sexo, TOCANTINS.



GRÁFICO 2. Distribuição dos novos casos confirmados da COVID-19, segundo Faixa Etária, TOCANTINS.

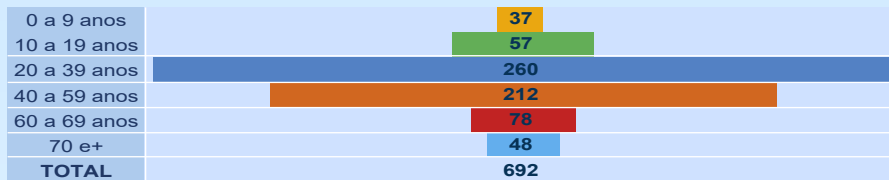


GRÁFICO 3. Perfil dos exames confirmados segundo tipo do teste, TOCANTINS.

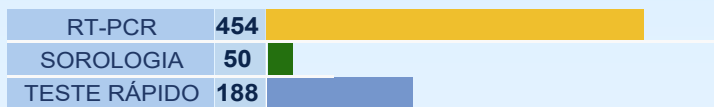
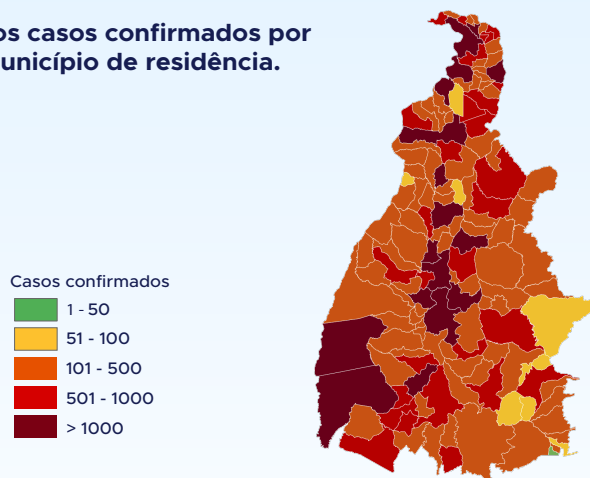


IMAGEM 1. Distribuição dos casos confirmados por Coronavírus segundo o município de residência.



Fonte: Centro de Informações Estratégicas da Vigilância em Saúde – CIEVS/TO

NOTIFICAÇÕES PARA COVID-19

TABELA 2. Distribuição dos casos confirmados acumulados da COVID-19, segundo município de residência, TOCANTINS.

MUNICÍPIO	TOTAL
PALMAS	37332
ARAGUAÍNA	25563
GURUPI	9299
PORTO NACIONAL	7178
PARAÍSO DO TOCANTINS	6532
COLINAS DO TOCANTINS	5880
GUARÁ	2477
FORMOSO DO ARAGUAIA	2118
MIRANORTE	1990
TOCANTINÓPOLIS	1820
XAMBIOÁ	1791
ARAGUATINS	1639
MIRACEMA DO TOCANTINS	1578
ANANÁS	1347
LAGOA DA CONFUSÃO	1280
AUGUSTINÓPOLIS	1279
PEDRO AFONSO	1120
DIANÓPOLIS	986
ALVORADA	975
AXIXÁ DO TOCANTINS	954
NATIVIDADE	841
SILVANÓPOLIS	820
GOIATINS	796
NOVA OLINDA	771
SÃO BENTO DO TOCANTINS	734
ARAGUAÇU	726
WANDERLÂNDIA	693
ITACAJÁ	675
DIVINÓPOLIS DO TOCANTINS	652
CARIRI DO TOCANTINS	642
PEIXE	641
BARROLÂNDIA	634
SANTA FÉ DO ARAGUAIA	615
PONTE ALTA DO TOCANTINS	605
COLMÉIA	604
PALMEIRÓPOLIS	603
BURITI DO TOCANTINS	593
TOCANTINIA	592
FIGUEIRÓPOLIS	552
BABACULÂNDIA	546

Fonte: Centro de Informações Estratégicas da Vigilância em Saúde – CIEVS/TO

MUNICÍPIO	TOTAL
SÃO MIGUEL DO TOCANTINS	542
ESPERANTINA	534
AGUIARNÓPOLIS	508
SÍTIO NOVO DO TOCANTINS	506
DARCINÓPOLIS	501
ALIANÇA DO TOCANTINS	500
PALMEIRAS DO TOCANTINS	479
FÁTIMA	475
PEQUIZEIRO	460
SAMPAIO	459
DOIS IRMÃOS DO TOCANTINS	457
SÃO SEBASTIÃO DO TOCANTINS	452
COMBINADO	444
ARAGOMINAS	442
TAGUATINGA	441
PALMEIRANTE	437
ITAGUATINS	418
CASEARA	406
ARAPOEMA	403
ARRAIAS	393
TABOCÃO	388
CARRASCO BONITO	378
MONTE DO CARMO	378
NAZARÉ	375
FILADÉLFIA	372
ARAGUACEMA	371
BERNARDO SAYÃO	352
PARANÁ	344
BREJINHO DE NAZARÉ	338
CAMPOS LINDOS	319
NOVA ROSALÂNDIA	316
ITAPIRATINS	310
ARAGUANÁ	309
ITAPORÁ DO TOCANTINS	301
PAU D'ARCO	284
SÃO VALÉRIO	284
APARECIDA DO RIO NEGRO	276
MARIANÓPOLIS DO TOCANTINS	275
PRESIDENTE KENNEDY	273
BANDEIRANTES DO TOCANTINS	270

MUNICÍPIO	TOTAL
DUERÉ	265
RIO DOS BOIS	263
COUTO MAGALHAES	260
PIUM	259
PRAIA NORTE	258
RIACHINHO	258
RIO SONO	254
MURICILÂNDIA	248
SANDOLÂNDIA	248
SANTA RITA DO TOCANTINS	244
GOIANORTE	240
CRISTALÂNDIA	236
ABREULÂNDIA	230
PINDORAMA DO TOCANTINS	228
SANTA TEREZA DO TOCANTINS	212
SANTA ROSA DO TOCANTINS	211
SANTA MARIA DO TOCANTINS	208
PONTE ALTA DO BOM JESUS	207
TALISMÁ	201
ÂNGICO	200
CARMOLÂNDIA	200
RECURSOLÂNDIA	189
CENTENÁRIO	187
PUGMIL	184
LUZINÓPOLIS	183
ALMAS	179
JAÚ DO TOCANTINS	177
SUCUPIRA	175
NOVO ACORDO	174
MAURILÂNDIA DO TOCANTINS	171
NOVO JARDIM	161

MUNICÍPIO	TOTAL
AURORA DO TOCANTINS	149
SANTA TEREZINHA DO TOCANTINS	140
SÃO SALVADOR DO TOCANTINS	136
CHAPADA DA NATIVIDADE	126
TUPIRAMA	126
MONTE SANTO DO TOCANTINS	125
LIZARDA	123
BRASILÂNDIA DO TOCANTINS	121
BOM JESUS DO TOCANTINS	116
CACHOEIRINHA	116
LAGOA DO TOCANTINS	114
BARRA DO OURO	113
IPUEIRAS	111
OLIVEIRA DE FÁTIMA	109
SÃO FÉLIX DO TOCANTINS	108
LAJEADO	107
CHAPADA DE AREIA	106
CRIXÁS DO TOCANTINS	104
PIRAQUÉ	99
CONCEIÇÃO DO TOCANTINS	96
PORTO ALEGRE DO TOCANTINS	94
RIO DA CONCEIÇÃO	93
JUARINA	83
MATEIROS	79
LAVANDEIRA	78
TAIPAS DO TOCANTINS	75
TUPIRATINS	60
NOVO ALEGRE	49
TOTAL	151909

NOTIFICAÇÕES PARA COVID-19

TABELA 3. Distribuição dos óbitos confirmados acumulados da COVID-19, segundo município de residência, TOCANTINS.

MUNICÍPIO	TOTAL	MUNICÍPIO	TOTAL
PALMAS	431	PRAIA NORTE	6
ARAGUAÍNA	336	SANDOLÂNDIA	6
GURUPI	151	ABREULÂNDIA	5
PORTO NACIONAL	143	APARECIDA DO RIO NEGRO	5
PARAÍSO DO TOCANTINS	125	ARAPOEMA	5
COLINAS DO TOCANTINS	83	BARRA DO OURO	5
GUARÁI	52	BURITI DO TOCANTINS	5
ARAGUATINS	46	COMBINADO	5
MIRANORTE	42	COUTO MAGALHÃES	5
FORMOSO DO ARAGUAIA	36	DARCINÓPOLIS	5
NOVA OLINDA	34	FILADÉLFIA	5
MIRACEMA DO TOCANTINS	31	LAGOA DO TOCANTINS	5
TOCANTINÓPOLIS	30	PALMEIRAS DO TOCANTINS	5
DIANÓPOLIS	21	PARANÁ	5
SILVANÓPOLIS	21	PONTE ALTA DO BOM JESUS	5
XAMBIOÁ	21	PRESIDENTE KENNEDY	5
ANANAS	20	SÍTIO NOVO DO TOCANTINS	5
AUGUSTINÓPOLIS	19	ALMAS	4
COLMÉIA	18	BABAÇULÂNDIA	4
LAGOA DA CONFUSÃO	18	BANDEIRANTES DO TOCANTINS	4
PEDRO AFONSO	18	TABOÇÃO	4
ALVORADA	17	IPUEIRAS	4
PALMEIRÓPOLIS	17	PIUM	4
ALIANÇA DO TOCANTINS	16	RECURSOLÂNDIA	4
ARAGUAÇU	16	RIACHINHO	4
BARROLÂNDIA	16	RIO DOS BOIS	4
DOIS IRMÃOS DO TOCANTINS	16	SAMPAIO	4
AXIXÁ DO TOCANTINS	15	SANTA TEREZA DO TOCANTINS	4
PEIXE	14	ÂNGICO	3
SÃO MIGUEL DO TOCANTINS	13	ARRAIAS	3
AGUIARNÓPOLIS	12	CAMPOS LINDOS	3
ARAGUANÁ	12	CARMOLÂNDIA	3
ESPERANTINA	12	CARRASCO BONITO	3
ARAGUACEMA	11	CHAPADA DE AREIA	3
FIGUEIRÓPOLIS	11	ITAPORÃ DO TOCANTINS	3
TAGUATINGA	11	LAJEADO	3
CARIRI DO TOCANTINS	10	LIZARDA	3
ITAGUATINS	10	MAURILÂNDIA DO TOCANTINS	3
NATIVIDADE	10	SANTA ROSA DO TOCANTINS	3
SANTA FÉ DO ARAGUAIA	10	SANTA TEREZINHA DO TOCANTINS	3
CASEARA	9	AURORA DO TOCANTINS	2
ITACAJÁ	9	BRASILÂNDIA DO TOCANTINS	2
ARAGOMINAS	8	CACHOEIRINHA	2
CONCEIÇÃO DO TOCANTINS	8	ITAPIRATINS	2
CRISTALÂNDIA	8	JUARINA	2
DUERÉ	8	LUZINÓPOLIS	2
GOIATINS	8	MURICILÂNDIA	2
JAÚ DO TOCANTINS	8	NOVO ACORDO	2
PEQUIZEIRO	8	NOVO ALEGRE	2
SÃO VALÉRIO	8	PORTO ALEGRE DO TOCANTINS	2
TOCANTÍNIA	8	RIO DA CONCEIÇÃO	2
WANDERLÂNDIA	8	RIO SONO	2
BREJINHO DE NAZARÉ	7	TALISMÃ	2
FÁTIMA	7	TUPIRAMA	2
MARIANÓPOLIS DO TOCANTINS	7	BOM JESUS DO TOCANTINS	1
SÃO BENTO DO TOCANTINS	7	CHAPADA DA NATIVIDADE	1
BERNARDO SAYÃO	6	NOVO JARDIM	1
CENTENÁRIO	6	OLIVEIRA DE FÁTIMA	1
DIVINÓPOLIS DO TOCANTINS	6	PINDORAMA DO TOCANTINS	1
GOIANORTE	6	PIRAQUÊ	1
MONTE DO CARMO	6	PUGMIL	1
MONTE SANTO DO TOCANTINS	6	SANTA MARIA DO TOCANTINS	1
NAZARÉ	6	SANTA RITA DO TOCANTINS	1
NOVA ROSALÂNDIA	6	SÃO FÉLIX DO TOCANTINS	1
PALMEIRANTE	6	SÃO SALVADOR DO TOCANTINS	1
PAU D'ARCO	6	SÃO SEBASTIÃO DO TOCANTINS	1
PONTE ALTA DO TOCANTINS	6	TUPIRATINS	1
TOTAL	2345	TOTAL	2345

Fonte: Centro de Informações Estratégicas da Vigilância em Saúde – CIEVS/TO

DETALHES DOS NOVOS ÓBITOS

1. Homem, 66 anos, residente em Paraíso do Tocantins. Comorbidades: hipertensão e diabetes. Óbito dia 12/04/21 no Hospital Oswaldo Cruz.
2. Mulher, 69 anos, residente em Palmas. Comorbidades: hipertensão e obesidade. Óbito dia 28/03/21 na UPA Sul.
3. Homem, 64 anos, residente em Palmas. Comorbidades: doença renal. Óbito dia 21/03/21 no Hospital Geral de Palmas.
4. Homem, 50 anos, residente em Palmas. Comorbidades: não relatado. Óbito dia 23/03/21 no Hospital Estadual de Combate a Covid.
5. Homem, 79 anos, residente em Guaraí. Comorbidades: hipertensão e cardiopatia. Óbito dia 14/04/21 no Hospital Regional de Guaraí.
6. Mulher, 65 anos, residente em Nova Olinda. Comorbidades: diabetes e doença cardíaca crônica. Óbito dia 09/04/21.
7. Homem, 69 anos, residente em Barrolândia. Comorbidades: não relatado. Óbito dia 02/04/21 no Hospital Regional de Paraíso.
8. Homem, 67 anos, residente em Porto Nacional. Comorbidades: diabetes, insuficiência renal aguda e doença cardíaca crônica. Óbito dia 10/04/21 no Hospital Geral de Palmas.
9. Mulher, 77 anos, residente em Araguatins. Comorbidades: doença respiratória crônica. Óbito dia 06/04/21 no Hospital Regional de Augustinópolis.
10. Mulher, 65 anos, residente em Santa Fé do Araguaia. Comorbidades: não relatado. Óbito dia 07/04/21 no Instituto Sinai Araguaína.
11. Mulher, 78 anos, residente em Aguiarnópolis. Comorbidades: diabetes e obesidade. Óbito dia 07/04/21 no Instituto Sinai Araguaína.
12. Homem, 65 anos, residente em Maurilândia. Comorbidades: não relatado. Óbito dia 14/04/21 no Hospital Regional de Augustinópolis.
13. Homem, 72 anos, residente em Araguaína. Comorbidades: não relatado. Óbito dia 13/04/21 no Hospital Municipal de Campanha de Araguaína.
14. Homem, 82 anos, residente em Araguaína. Comorbidades: doença cardiovascular crônica. Óbito dia 06/04/21 no Instituto Sinai Araguaína.
15. Mulher, 72 anos, residente em Paraíso do Tocantins. Comorbidades: não relatado. Óbito dia 12/04/21 Hospital Oswaldo Cruz.
16. Homem, 65 anos, residente em Itaguatins. Comorbidades: diabetes. Óbito dia 08/04/21 no Hospital Materno Infantil de Itaguatins.
17. Homem, 80 anos, residente em Porto Nacional. Comorbidades: hipertensão. Óbito dia 11/04/21 no Hospital Regional de Porto Nacional.
18. Mulher, 33 anos, residente em Monte do Carmo. Comorbidades: obesidade, doença respiratória crônica, doença cardíaca crônica. Óbito dia 08/04/21 no Hospital Regional de Porto Nacional.

O DETALHAMENTO DOS CASOS ACUMULADOS PODEM SER ACESSADOS NO SITE DA SECRETARIA DA SAÚDE
integra.saude.to.gov.br/covid19

OBSERVAÇÕES:

O Estado possui uma plataforma onde todos podem acompanhar os números da Covid-19 no Tocantins: <http://coronavirus.to.gov.br>

A Secretaria de Estado da Saúde (SES) esclarece que o banco de dados do Estado é dinâmico, em virtude do fechamento das investigações epidemiológicas, que alteram principalmente locais de residência dos casos positivos, trazendo modificações diárias no acumulado dos municípios e no total geral do Estado.

Os dados consolidados neste boletim são referentes às notificações recebidas no último dia, que podem abordar resultados diagnosticados em dias anteriores e notificados posteriormente ao Cievs Estadual. Para manter a credibilidade dos dados contabilizados, os gráficos apresentam a distribuição de novos casos de acordo com a data do diagnóstico e não sua notificação, por parte dos municípios. Em cada edição, o boletim apresenta a distribuição dos novos casos também por este critério.

Todas as informações que constam no boletim são provenientes dos sistemas oficiais do Ministério da Saúde alimentados pelos municípios:

Sistema Gerenciador de Ambiente Laboratorial (GAL) é o sistema utilizado pelos municípios para cadastro das mostras que serão encaminhadas ao Lacen para realização dos exames.

E-SUS-VE é a ferramenta de registro de notificação de casos suspeitos da Covid-19.

SIVEP-Gripe, é o Sistema de Informação da Vigilância Epidemiológica da Gripe, utilizado para notificação dos casos de Síndrome Respiratória Aguda Grave (SRAG) em unidades hospitalares e unidades de Pronto Atendimento (UPA).

SIM é o sistema de Informação sobre mortalidade, desenvolvido pelo Ministério da Saúde para unificação dos dados sobre óbitos no país.

Considerando o aumento recente de casos positivos que tem demandado tempo excessivo para confirmação de residências junto aos municípios, o Estado prevê o preenchimento correto de informações nas plataformas que serão utilizadas para consolidação dos boletins diários e a atualização da residência nos cartões SUS utilizado nos cadastros dos sistemas.

O Estado não irá confirmar residências junto aos municípios, estes devem ficar atentos aos dados informados nos Boletins Epidemiológicos diários, nos sistemas de notificação e cadastros de exames no Lacen.

Qualquer divergência deverá ser informada ao Cievs/COE do Estado que fará as correções nos próximos boletins.

Os dados contidos no boletim são consolidados com resultados de exames realizados no Lacen e notificações recebidas dos municípios até as 23:59h do último dia.