

NOTIFICAÇÕES PARA COVID-19

CASOS CONFIRMADOS

164.460

CASOS RECUPERADOS

146.155

CASOS ATIVOS
(em isolamento domiciliar ou hospitalar)

15.655

ÓBITOS

2.650

CASOS NOTIFICADOS

494.853

HOSPITALIZAÇÃO COVID

424

LEITOS PÚBLICOS **288**

CLÍNICOS **139**

UTI COVID **149**

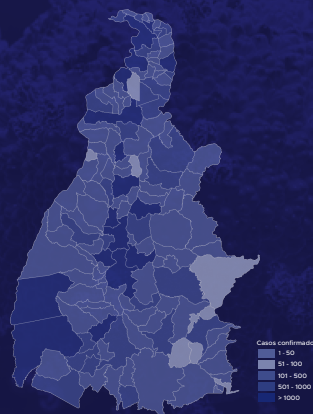
LEITOS PRIVADOS **136**

CLÍNICOS **60**

UTI COVID **76**

VACINÔMETRO

303.430



419º BOLETIM EPIDEMIOLÓGICO DE NOTIFICAÇÕES DA COVID-19 NO TOCANTINS

A Secretaria de Estado da Saúde (SES) informa que neste sábado, 08 de maio, foram contabilizados 642 novos casos confirmados para Covid-19. Deste total, foram registrados 96 nas últimas 24 horas e o restante por exames coletados em dias anteriores e que tiveram seus resultados liberados na data de ontem.

Desta forma, hoje o Tocantins registra um total de **494.853** pessoas notificadas com a Covid-19 e acumula **164.460** casos confirmados da doença. Destes, pacientes **146.155** estão recuperados e **15.655** estão ainda ativos (em isolamento domiciliar ou hospitalar), além de **2.650** óbitos.

TABELA 1. Distribuição dos novos casos confirmados para COVID-19, segundo município de residência, TOCANTINS.

MUNICÍPIO	TOTAL
ARAGUAÍNA	166
PALMAS	96
GURUPI	39
COLINAS DO TOCANTINS	29
GUARÁI	25
BERNARDO SAYÃO	23
PORTO NACIONAL	23
TAGUATINGA	21
LAGOA DO TOCANTINS	20
PEDRO AFONSO	16
LAGOA DA CONFUSÃO	15
PALMEIRÓPOLIS	15
BARROLÂNDIA	13
PONTE ALTA DO BOM JESUS	13
DIANÓPOLIS	8
CARRASCO BONITO	7
COUTO MAGALHÃES	7
TOCANTINÓPOLIS	7
COLMEIA	6
MIRANORTE	6
SÃO SEBASTIÃO DO TOCANTINS	6
PARAISO DO TOCANTINS	5
PEIXE	5
PONTE ALTA DO TOCANTINS	5
SANTA ROSA DO TOCANTINS	5
XAMBIOÁ	5
NOVO JARDIM	4
AUGUSTINÓPOLIS	3
TABOÇÃO	3
ITACAJÁ	3
MURICILÂNDIA	3
RECURSOLÂNDIA	3
ARAGUAÇÚ	2
AURORA DO TOCANTINS	2
BREJINHO DE NAZARÉ	2
FORMOSO DO ARAGUAIA	2
LAVANDEIRA	2
LUZINÓPOLIS	2
RIO DOS BOIS	2
SANTA FÉ DO ARAGUAIA	2
SÃO SALVADOR DO TOCANTINS	2
AGUIARNÓPOLIS	1

Fonte: Centro de Informações Estratégicas da Vigilância em Saúde - CIEVS/TO

MUNICÍPIO	TOTAL
ALMAS	1
ALVORADA	1
ANANÁS	1
ARAGUACEMA	1
ARAGUANÁ	1
ARAGUATINS	1
ARRAIAS	1
CARIRI DO TOCANTINS	1
CARMOLÂNDIA	1
DOIS IRMÃOS DO TOCANTINS	1
FILADELFIA	1
ITAGUATINS	1
MIRACEMA DO TOCANTINS	1
NOVA OLÍNDIA	1
PALMEIRAS DO TOCANTINS	1
PINDORAMA DO TOCANTINS	1
SANDOLÂNDIA	1
WANDERLÂNDIA	1
TOTAL	642

NOTIFICAÇÕES PARA COVID-19

GRÁFICO 1. GRÁFICO 1. Distribuição dos novos casos confirmados da COVID-19, segundo sexo, TOCANTINS.

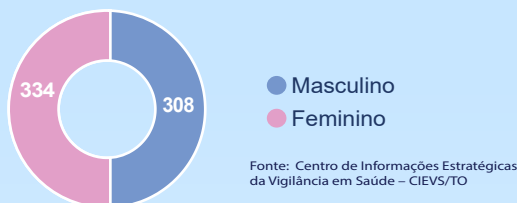


GRÁFICO 2. Distribuição dos novos casos confirmados da COVID-19, segundo Faixa Etária, TOCANTINS.

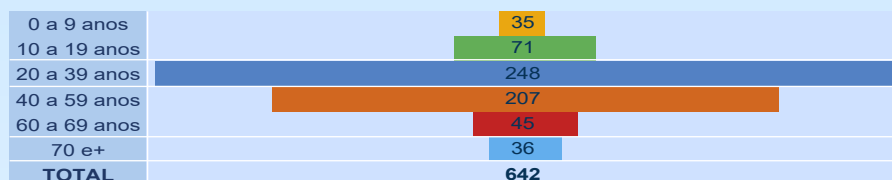


GRÁFICO 3. Perfil dos exames confirmados segundo tipo do teste, TOCANTINS.

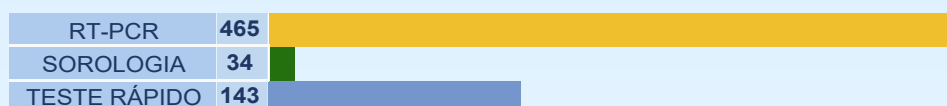
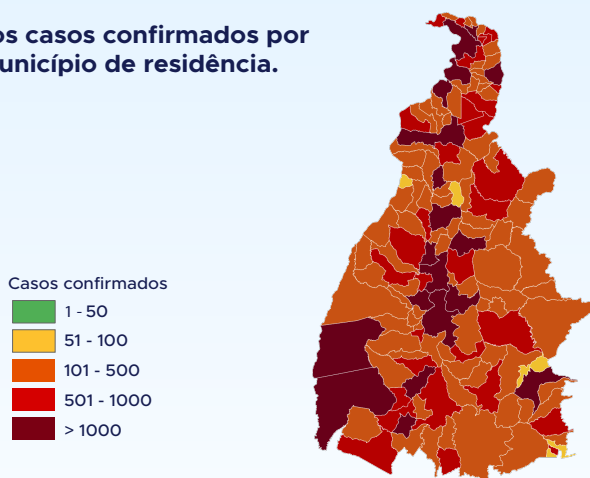


IMAGEM 1. Distribuição dos casos confirmados por Coronavírus segundo o município de residência.



Fonte: Centro de Informações Estratégicas da Vigilância em Saúde – CIEVS/TO

NOTIFICAÇÕES PARA COVID-19

TABELA 2. Distribuição dos casos confirmados acumulados da COVID-19, segundo município de residência, TOCANTINS.

MUNICÍPIO	TOTAL
PALMAS	39388
ARAGUAÍNA	27923
GURUPI	9894
PORTO NACIONAL	7702
PARAÍSO DO TOCANTINS	7041
COLINAS DO TOCANTINS	6367
GUARÁI	2662
FORMOSO DO ARAGUAIA	2463
MIRANORTE	2139
XAMBIOÁ	1949
TOCANTINÓPOLIS	1919
ARAGUATINS	1861
MIRACEMA DO TOCANTINS	1694
LAGOA DA CONFUSÃO	1465
ANANÁS	1395
AUGUSTINÓPOLIS	1344
PEDRO AFONSO	1317
DIANÓPOLIS	1151
ALVORADA	1020
AXIXÁ DO TOCANTINS	998
NATIVIDADE	963
PALMEIRÓPOLIS	904
SILVANÓPOLIS	870
NOVA OLINDA	831
GOIATINS	808
ARAGUAÇÚ	773
SÃO BENTO DO TOCANTINS	754
WANDERLÂNDIA	727
PEIXE	713
ITACAJÁ	712
DIVINÓPOLIS DO TOCANTINS	693
BARROLÂNDIA	691
COLMEIA	691
PONTE ALTA DO TOCANTINS	688
BURITI DO TOCANTINS	682
CARIRI DO TOCANTINS	680
SANTA FÉ DO ARAGUAIA	644
TOCANTÍNIA	625
DOIS IRMÃOS DO TOCANTINS	606
SÍTIO NOVO DO TOCANTINS	574

Fonte: Centro de Informações Estratégicas da Vigilância em Saúde – CIEVS/TO

MUNICÍPIO	TOTAL
FIGUEIRÓPOLIS	571
BABAÇULÂNDIA	566
SÃO MIGUEL DO TOCANTINS	558
ALIANÇA DO TOCANTINS	554
ESPERANTINA	554
TAGUATINGA	550
FÁTIMA	533
AGUIARÓPOLIS	526
COMBINADO	508
DARCINÓPOLIS	502
PALMEIRAS DO TOCANTINS	500
SÃO SEBASTIÃO DO TOCANTINS	482
ITAGUATINS	477
SAMPAIO	465
PEQUIZEIRO	462
ARAGUACEMA	461
ARRAIAS	460
ARAGOMINAS	459
PALMEIRANTE	451
TABOÇAO	448
CASEARA	443
CARRASCO BONITO	438
MONTE DO CARMO	436
BERNARDO SAYÃO	428
NAZARÉ	421
ARAPOEMA	412
BREJINHO DE NAZARÉ	396
FILADELFIA	394
ARAGUANÁ	385
PARANÁ	364
ITAPORÁ DO TOCANTINS	350
MURICILÂNDIA	348
PAU D'ARCO	347
NOVA ROSALÂNDIA	335
BANDEIRANTES DO TOCANTINS	331
COUTO MAGALHÃES	331
ITAPIRATINS	323
SÃO VALÉRIO	321
CAMPOS LINDOS	319
MARIANÓPOLIS DO TOCANTINS	310

MUNICÍPIO	TOTAL
APARECIDA DO RIO NEGRO	298
RIO DOS BOIS	290
PRESIDENTE KENNEDY	287
DUERÉ	280
SANDOLÂNDIA	276
PRAIA NORTE	275
RIACHINHO	267
SANTA ROSA DO TOCANTINS	266
PONTE ALTA DO BOM JESUS	265
PIUM	263
GOIANORTE	262
RIO SONO	260
CRISTALÂNDIA	257
ABREULÂNDIA	255
SANTA RITA DO TOCANTINS	248
PINDORAMA DO TOCANTINS	238
SANTA MARIA DO TOCANTINS	236
SANTA TEREZA DO TOCANTINS	221
CARMOLÂNDIA	211
PUGMIL	210
ANGICO	207
TALISMÁ	206
RECURSOLÂNDIA	199
ALMAS	192
JAÚ DO TOCANTINS	191
CENTENÁRIO	188
LUZINÓPOLIS	188
NOVO ACORDO	180
LAGOA DO TOCANTINS	178
MAURILÂNDIA DO TOCANTINS	176
SUCUPIRA	176

MUNICÍPIO	TOTAL
NOVO JARDIM	171
AURORA DO TOCANTINS	169
PIRAQUÊ	158
SÃO SALVADOR DO TOCANTINS	149
CHAPADA DA NATIVIDADE	148
SANTA TEREZINHA DO TOCANTINS	145
TUPIRAMA	141
SÃO FÉLIX DO TOCANTINS	139
BRASILÂNDIA DO TOCANTINS	136
MATEIROS	136
MONTE SANTO DO TOCANTINS	129
LIZARDA	126
BOM JESUS DO TOCANTINS	123
IPUEIRAS	118
CACHOEIRINHA	117
CONCEIÇÃO DO TOCANTINS	115
BARRA DO OURO	114
OLIVEIRA DE FÁTIMA	113
LAJEADO	112
TAIPAS DO TOCANTINS	111
CHAPADA DE AREIA	107
CRIXÁS DO TOCANTINS	106
RIO DA CONCEIÇÃO	98
PORTO ALEGRE DO TOCANTINS	95
JUARINA	88
LAVANDEIRA	86
TUPIRATINS	69
NOVO ALEGRE	55
TOTAL	164.460

NOTIFICAÇÕES PARA COVID-19

TABELA 3. Distribuição dos óbitos confirmados acumulados da COVID-19, segundo município de residência, TOCANTINS.

MUNICÍPIO	TOTAL	MUNICÍPIO	TOTAL
PALMAS	485	CENTENÁRIO	6
ARAGUAÍNA	368	COUTO MAGALHÃES	6
GURUPI	171	DIVINÓPOLIS DO TOCANTINS	6
PORTO NACIONAL	158	GOIANORTE	6
PARAISO DO TOCANTINS	154	LAGOA DO TOCANTINS	6
COLINAS DO TOCANTINS	96	MONTE SANTO DO TOCANTINS	6
GUARAÍ	60	NAZARÉ	6
MIRANORTE	52	PONTE ALTA DO BOM JESUS	6
ARAGUATINS	50	PRAIA NORTE	6
FORMOSO DO ARAGUAIA	43	SANDOLÂNDIA	6
MIRACEMA DO TOCANTINS	40	APARECIDA DO RIO NEGRO	5
TOCANTINÓPOLIS	36	BARRA DO OURO	5
NOVA OLINDA	35	DARCINÓPOLIS	5
AUGUSTINÓPOLIS	24	FILADELFIA	5
XAMBIOÁ	24	TABOÇÃO	5
DIANÓPOLIS	23	PALMEIRAS DO TOCANTINS	5
SILVANÓPOLIS	23	PARANÁ	5
COLMEIA	22	PRESIDENTE KENNEDY	5
ALIANÇA DO TOCANTINS	20	ALMAS	4
ANANÁS	20	ARRAIAS	4
LAGOA DA CONFUSÃO	20	BABAÇULÂNDIA	4
PALMEIRÓPOLIS	20	BANDEIRANTES DO TOCANTINS	4
PEDRO AFONSO	20	BRASILÂNDIA DO TOCANTINS	4
BARROLÂNDIA	19	IPUEIRAS	4
ALVORADA	17	PIUM	4
ARAGUAÇÚ	17	RECURSOLÂNDIA	4
DOIS IRMÃOS DO TOCANTINS	17	RIACHINHO	4
AXIXÁ DO TOCANTINS	16	RIO DOS BOIS	4
PEIXE	16	SAMPAIO	4
ESPERANTINA	15	SANTA TEREZA DO TOCANTINS	4
NATIVIDADE	14	SÃO SEBASTIÃO DO TOCANTINS	4
FIGUEIRÓPOLIS	13	ANGICO	3
SÃO MIGUEL DO TOCANTINS	13	CAMPOS LINDOS	3
AGUIARNÓPOLIS	12	CARMOLÂNDIA	3
ARAGUANÁ	12	CARRASCO BONITO	3
ITAGUATINS	12	CHAPADA DE AREIA	3
TAGUATINGA	12	ITAPIRATINS	3
ARAGUACEMA	11	ITAPORÃ DO TOCANTINS	3
CARIRI DO TOCANTINS	11	LAJEADO	3
CASEARA	11	LIZARDA	3
SANTA FÉ DO ARAGUAIA	11	MAURILÂNDIA DO TOCANTINS	3
WANDERLÂNDIA	11	NOVO ACORDO	3
TOCANTÍNIA	10	SANTA ROSA DO TOCANTINS	3
BREJINHO DE NAZARÉ	9	SANTA TEREZINHA DO TOCANTINS	3
COMBINADO	9	AURORA DO TOCANTINS	2
CRISTALÂNDIA	9	BOM JESUS DO TOCANTINS	2
DUERÉ	9	CACHOEIRINHA	2
GOIATINS	9	JUARINA	2
ITACAJÁ	9	LUZINÓPOLIS	2
PEQUIZEIRO	9	MURICILÂNDIA	2
ARAGOMINAS	8	NOVO ALEGRE	2
BURITI DO TOCANTINS	8	PORTO ALEGRE DO TOCANTINS	2
CONCEIÇÃO DO TOCANTINS	8	RIO DA CONCEIÇÃO	2
JAÚ DO TOCANTINS	8	RIO SONO	2
MARIANÓPOLIS DO TOCANTINS	8	SANTA MARIA DO TOCANTINS	2
NOVA ROSALÂNDIA	8	SÃO SALVADOR DO TOCANTINS	2
SÃO BENTO DO TOCANTINS	8	TALISMÁ	2
SÃO VALÉRIO	8	TUPIRAMA	2
SITIO NOVO DO TOCANTINS	8	CHAPADA DA NATIVIDADE	1
FÁTIMA	7	NOVO JARDIM	1
MONTE DO CARMO	7	OLIVEIRA DE FÁTIMA	1
PALMEIRANTE	7	PINDORAMA DO TOCANTINS	1
PAU D'ARCO	7	PIRAQUÊ	1
PONTE ALTA DO TOCANTINS	7	PUGMIL	1
ABREULÂNDIA	6	SANTA RITA DO TOCANTINS	1
ARAPOEMA	6	SÃO FÉLIX DO TOCANTINS	1
BERNARDO SAYÃO	6	TUPIRATINS	1
		TOTAL	2.650

Fonte: Centro de Informações Estratégicas da Vigilância em Saúde – CIEVS/TO

DETALHES DOS NOVOS ÓBITOS

1. Mulher de 91 anos, residente em Gurupi. Comorbidades: doença pulmonar obstrutiva crônica. Óbito dia 05/05/21 no Hospital Regional de Gurupi.
2. Homem de 37 anos, residente em Palmas. Comorbidades: diabetes, hipertensão e obesidade. Óbito em 12/03/21 no Hospital Santa Thereza.
3. Mulher de 80 anos, residente em Miracema do Tocantins. Comorbidades: doença aterosclerótica do coração. Óbito em 15/03/21 no Hospital Geral de Palmas.
4. Mulher de 85 anos, residente Gurupi. Comorbidades: hipertensão. Óbito dia 31/03/21 no Hospital Unimed Gurupi.
5. Homem de 68 anos, residente em Palmas. Comorbidades: Não relatado. Óbito em 30/03/21 na UPA SUL.
6. Homem de 35 anos, residente em Colinas do TO. Comorbidades: sem relato. Óbito dia 06/05/21 no Hospital Municipal de Campanha de Araguaína.
7. Homem de 56 anos, residente em Araguaína. Comorbidades: obesidade e hipertensão. Óbito dia 05/05/21 no Hospital Municipal de Campanha de Araguaína.
8. Mulher 73 anos, residente em Tocantinópolis. Comorbidades: hipertensão. Óbito dia 04/05/21 no Instituto Sinai em Araguaína.

O DETALHAMENTO DOS CASOS ACUMULADOS PODEM SER ACESSADOS NO SITE DA SECRETARIA DA SAÚDE
integra.saude.to.gov.br/covid19

OBSERVAÇÕES:

O Estado possui uma plataforma onde todos podem acompanhar os números da Covid-19 no Tocantins: <http://coronavirus.to.gov.br>

A Secretaria de Estado da Saúde (SES) esclarece que o banco de dados do Estado é dinâmico, em virtude do fechamento das investigações epidemiológicas, que alteram principalmente locais de residência dos casos positivos, trazendo modificações diárias no acumulado dos municípios e no total geral do Estado.

Os dados consolidados neste boletim são referentes às notificações recebidas no último dia, que podem abordar resultados diagnosticados em dias anteriores e notificados posteriormente ao Cievs Estadual. Para manter a credibilidade dos dados contabilizados, os gráficos apresentam a distribuição de novos casos de acordo com a data do diagnóstico e não sua notificação, por parte dos municípios. Em cada edição, o boletim apresenta a distribuição dos novos casos também por este critério.

Todas as informações que constam no boletim são provenientes dos sistemas oficiais do Ministério da Saúde alimentados pelos municípios:

Sistema Gerenciador de Ambiente Laboratorial (GAL) é o sistema utilizado pelos municípios para cadastro das mostras que serão encaminhadas ao Lacen para realização dos exames.

E-SUS-VE é a ferramenta de registro de notificação de casos suspeitos da Covid-19.

SIVEP-Gripe, é o Sistema de Informação da Vigilância Epidemiológica da Gripe, utilizado para notificação dos casos de Síndrome Respiratória Aguda Grave (SRAG) em unidades hospitalares e unidades de Pronto Atendimento (UPA).

SIM é o sistema de Informação sobre mortalidade, desenvolvido pelo Ministério da Saúde para unificação dos dados sobre óbitos no país.

Considerando o aumento recente de casos positivos que tem demandado tempo excessivo para confirmação de residências junto aos municípios, o Estado prevê o preenchimento correto de informações nas plataformas que serão utilizadas para consolidação dos boletins diários e a atualização da residência nos cartões SUS utilizado nos cadastros dos sistemas.

O Estado não irá confirmar residências junto aos municípios, estes devem ficar atentos aos dados informados nos Boletins Epidemiológicos diários, nos sistemas de notificação e cadastros de exames no Lacen.

Qualquer divergência deverá ser informada ao Cievs/COE do Estado que fará as correções nos próximos boletins.

Os dados contidos no boletim são consolidados com resultados de exames realizados no Lacen e notificações recebidas dos municípios até as 23:59h do último dia.