

NOTIFICAÇÕES PARA COVID-19

CASOS CONFIRMADOS

184.550

CASOS RECUPERADOS

165.533

CASOS ATIVOS
(EM ISOLAMENTO DOMICILIAR OU HOSPITALAR)

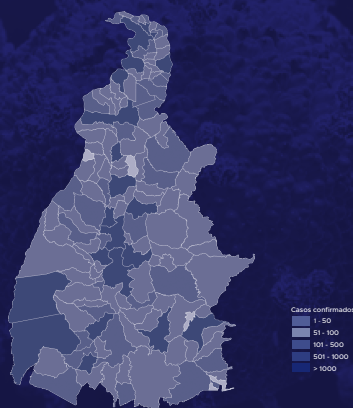
16.046

ÓBITOS

2.971

CASOS NOTIFICADOS

551.524



HOSPITALIZAÇÃO COVID

443

LEITOS PÚBLICOS **294**

CLÍNICOS **121**

UTI COVID **173**

LEITOS PRIVADOS **149**

CLÍNICOS **65**

UTI COVID **84**

VACINÔMETRO

419.010

DOSES APLICADAS

451º BOLETIM EPIDEMIOLÓGICO DE NOTIFICAÇÕES DA COVID-19 NO TOCANTINS

A Secretaria de Estado da Saúde (SES) informa que nesta quarta-feira, 09 de junho, foram contabilizados 1.380 novos casos confirmados para Covid-19. Deste total, foram registrados 118 nas últimas 24 horas e o restante por exames coletados em dias anteriores e que tiveram seus resultados inseridos no sistema, pelos municípios, na data de ontem.

Desta forma, hoje o Tocantins registra um total de **551.524** pessoas notificadas com a Covid-19 e acumula **184.550** casos confirmados da doença. Destes, pacientes **165.533** estão recuperados e **16.046** estão ainda ativos (em isolamento domiciliar ou hospitalar), além de **2.971** óbitos.

TABELA 1. Distribuição dos novos casos confirmados para COVID-19, segundo município de residência, TOCANTINS.

MUNICÍPIO	TOTAL
ARAGUAÍNA	205
PALMAS	147
PIUM	80
GURUPI	78
COLINAS DO TOCANTINS	66
PORTO NACIONAL	44
COMBINADO	40
ARRAIAS	33
TAGUATINGA	31
PEDRO AFONSO	28
ARAGUATINS	27
GOIATINS	27
LAGOA DA CONFUSÃO	27
DIANÓPOLIS	21
ITACAJÁ	21
BABAÇULÂNDIA	20
ESPERANTINA	20
TOCANTÍNIA	20
XAMBIOÁ	18
BANDEIRANTES DO TOCANTINS	16
PALMEIRÓPOLIS	16
RIO DOS BOIS	16
PARAÍSO DO TOCANTINS	15
NOVA ROSALÂNDIA	14
PONTE ALTA DO TOCANTINS	14
AUGUSTINÓPOLIS	13
MURICILÂNDIA	13
AGUIARNÓPOLIS	12
NOVO ACORDO	11
RIACHINHO	11
BERNARDO SAYÃO	10
FIGUEIRÓPOLIS	10
MAURILÂNDIA DO TOCANTINS	10
PEIXE	10
SÃO SALVADOR DO TOCANTINS	10
COUTO MAGALHÃES	9
MONTE DO CARMO	9
SÃO VALÉRIO	8
WANDERLÂNDIA	8
CARRASCO BONITO	7
GUARAI	7
SANTA MARIA DO TOCANTINS	7
ANANÁS	6
ANGICO	6
DARCINÓPOLIS	6

Fonte: Centro de Informações Estratégicas da Vigilância em Saúde – CIEVS/TO

MUNICÍPIO	TOTAL
LAGOA DO TOCANTINS	6
MIRANORTE	6
NOVA OLINDA	6
SANTA RITA DO TOCANTINS	6
AURORA DO TOCANTINS	5
CRISTALÂNDIA	5
ITAPIRATINS	5
LAJEADO	5
MONTE SANTO DO TOCANTINS	5
PALMEIRANTE	5
BRASILÂNDIA DO TOCANTINS	4
CASEARA	4
DIVINÓPOLIS DO TOCANTINS	4
MIRACEMA DO TOCANTINS	4
PORTO ALEGRE DO TOCANTINS	4
SÍTIO NOVO DO TOCANTINS	4
TAIPAS DO TOCANTINS	4
ARAGUANÃ	3
AXIXÁ DO TOCANTINS	3
BARROLÂNDIA	3
BREJINHO DE NAZARÉ	3
CARIRI DO TOCANTINS	3
NATIVIDADE	3
NOVO ALEGRE	3
PALMEIRAS DO TOCANTINS	3
ALIANÇA DO TOCANTINS	2
ARAGUAÇU	2
BARRA DO OURO	2
BOM JESUS DO TOCANTINS	2
BURITI DO TOCANTINS	2
CARMOLÂNDIA	2
CENTENÁRIO	2
COLMÉIA	2
TABOCÃO	2
GOIANORTE	2
PIRAQUÊ	2
PRAIA NORTE	2
SANTA FÉ DO ARAGUAIA	2
SÃO SEBASTIÃO DO TOCANTINS	2
TOCANTINÓPOLIS	2
ALVORADA	1
APARECIDA DO RIO NEGRO	1
ARAGOMINAS	1
CRIXÁS DO TOCANTINS	1
FORMOSO DO ARAGUAIA	1

NOTIFICAÇÕES PARA COVID-19

MUNICÍPIO	TOTAL
IPUEIRAS	1
LAVANDEIRA	1
NAZARÉ	1
PARANÁ	1
PEQUIZEIRO	1
PINDORAMA DO TOCANTINS	1

MUNICÍPIO	TOTAL
PONTE ALTA DO BOM JESUS	1
PRESIDENTE KENNEDY	1
SANDOLÂNDIA	1
SANTA TEREZA DO TOCANTINS	1
SILVANÓPOLIS	1
TUPIRAMA	1
TOTAL	1.380

GRÁFICO 1. GRÁFICO 1. Distribuição dos novos casos confirmados da COVID-19, segundo sexo, TOCANTINS.

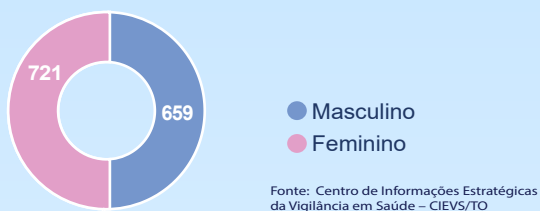


GRÁFICO 2. Distribuição dos novos casos confirmados da COVID-19, segundo Faixa Etária, TOCANTINS.

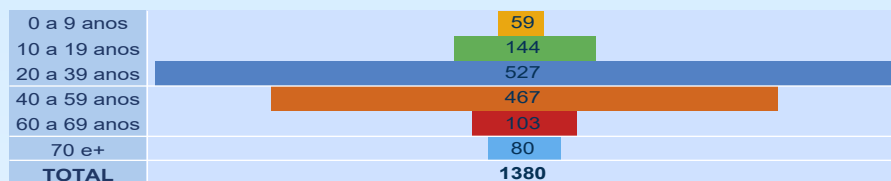


GRÁFICO 3. Perfil dos exames confirmados segundo tipo do teste, TOCANTINS.

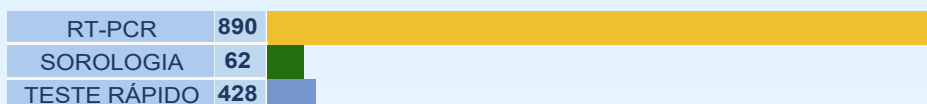
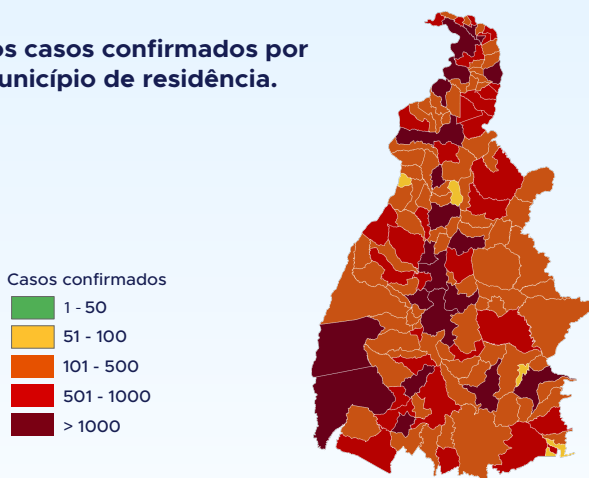


IMAGEM 1. Distribuição dos casos confirmados por Coronavírus segundo o município de residência.



NOTIFICAÇÕES PARA COVID-19

TABELA 2. Distribuição dos casos confirmados acumulados da COVID-19, segundo município de residência, TOCANTINS.

MUNICÍPIO	TOTAL
PALMAS	43266
ARAGUAÍNA	31782
GURUPI	11004
PORTO NACIONAL	8497
PARAÍSO DO TOCANTINS	7367
COLINAS DO TOCANTINS	7109
GUARÁI	2913
FORMOSO DO ARAGUAIA	2620
MIRANORTE	2234
ARAGUATINS	2215
XAMBIOÁ	2174
TOCANTINÓPOLIS	2011
MIRACEMA DO TOCANTINS	1815
PEDRO AFONSO	1700
LAGOA DA CONFUSÃO	1652
ANANÁS	1523
AUGUSTINÓPOLIS	1434
DIANÓPOLIS	1344
PALMEIRÓPOLIS	1076
NATIVIDADE	1064
ALVORADA	1062
TAGUATINGA	1037
AXIXÁ DO TOCANTINS	1015
NOVA OLINDA	1003
GOIATINS	950
SILVANÓPOLIS	898
BURITI DO TOCANTINS	873
PEIXE	862
PONTE ALTA DO TOCANTINS	861
ITACAJÁ	837
WANDERLÂNDIA	829
ARAGUAÇU	803
SÃO BENTO DO TOCANTINS	795
COLMÉIA	769
CARIRI DO TOCANTINS	756
DIVINÓPOLIS DO TOCANTINS	739
SANTA FÉ DO ARAGUAIA	733
TOCANTÍNIA	733
BABAÇULÂNDIA	732
BARROLÂNDIA	728

Fonte: Centro de Informações Estratégicas da Vigilância em Saúde – CIEVS/TO

MUNICÍPIO	TOTAL
ESPERANTINA	669
ARRAIAS	649
FIGUEIRÓPOLIS	641
DOIS IRMÃOS DO TOCANTINS	632
SÍTIO NOVO DO TOCANTINS	629
COMBINADO	605
SÃO MIGUEL DO TOCANTINS	595
DARCINÓPOLIS	591
AGUIARNÓPOLIS	577
ARAGUACEMA	576
ALIANÇA DO TOCANTINS	568
PALMEIRAS DO TOCANTINS	558
FÁTIMA	544
SAMPAIO	541
MURICILÂNDIA	531
SÃO SEBASTIÃO DO TOCANTINS	528
CARRASCO BONITO	520
ARAGUANÁ	511
ARAGOMINAS	510
CASEARA	505
ITAGUATINS	491
PEQUIZEIRO	491
BERNARDO SAYÃO	489
MONTE DO CARMO	478
CRISTALÂNDIA	476
TABOÇÃO	476
NAZARÉ	475
PALMEIRANTE	471
BREJINHO DE NAZARÉ	462
ARAPOEMA	460
BANDEIRANTES DO TOCANTINS	446
NOVA ROSALÂNDIA	421
COUTO MAGALHÃES	414
FILADÉLFIA	414
PIUM	410
ITAPORÃ DO TOCANTINS	406
RIO DOS BOIS	401
SÃO VALÉRIO	400
PARANÁ	391
MARIANÓPOLIS DO TOCANTINS	360

MUNICÍPIO	TOTAL
ITAPIRATINS	355
PAU D'ARCO	351
PONTE ALTA DO BOM JESUS	345
RIACHINHO	328
APARECIDA DO RIO NEGRO	326
CAMPOS LINDOS	324
PRESIDENTE KENNEDY	313
DUERÉ	308
SANTA ROSA DO TOCANTINS	304
SANTA MARIA DO TOCANTINS	300
SANDOLÂNDIA	292
SANTA RITA DO TOCANTINS	290
GOIANORTE	289
PRAIA NORTE	278
RIO SONO	272
PINDORAMA DO TOCANTINS	270
ABREULÂNDIA	269
MAURILÂNDIA DO TOCANTINS	263
RECURSOLÂNDIA	257
PUGMIL	243
TALISMÃ	240
LAGOA DO TOCANTINS	238
ANGICO	232
CARMOLÂNDIA	231
SANTA TEREZA DO TOCANTINS	226
BRASILÂNDIA DO TOCANTINS	225
JAÚ DO TOCANTINS	225
ALMAS	220
NOVO ACORDO	218
NOVO JARDIM	215
CENTENÁRIO	203

MUNICÍPIO	TOTAL
PIRAQUÊ	198
LUZINÓPOLIS	196
SUCUPIRA	190
CHAPADA DA NATIVIDADE	187
AURORA DO TOCANTINS	183
CHAPADA DE AREIA	165
SÃO SALVADOR DO TOCANTINS	163
LAJEADO	162
MATEIROS	157
TAIPAS DO TOCANTINS	156
SANTA TEREZINHA DO TOCANTINS	154
TUPIRAMA	145
MONTE SANTO DO TOCANTINS	141
SÃO FÉLIX DO TOCANTINS	140
LIZARDA	138
RIO DA CONCEIÇÃO	133
BARRA DO OURO	129
BOM JESUS DO TOCANTINS	129
CONCEIÇÃO DO TOCANTINS	123
TUPIRATINS	122
IPUEIRAS	121
LAVANDEIRA	119
CACHOEIRINHA	117
CRIXÁS DO TOCANTINS	114
OLIVEIRA DE FÁTIMA	114
PORTO ALEGRE DO TOCANTINS	112
JUARINA	89
NOVO ALEGRE	76
TOTAL	184.550

NOTIFICAÇÕES PARA COVID-19

TABELA 3. Distribuição dos óbitos confirmados acumulados da COVID-19, segundo município de residência, TOCANTINS.

MUNICÍPIO	TOTAL	MUNICÍPIO	TOTAL
PALMAS	541	ARRAIAS	7
ARAGUAÍNA	410	GOIANORTE	7
GURUPI	185	LAGOA DO TOCANTINS	7
PORTO NACIONAL	173	NAZARÉ	7
PARAÍSO DO TOCANTINS	165	PAU D'ARCO	7
COLINAS DO TOCANTINS	109	PRAIA NORTE	7
GUARAÍ	66	SANDOLÂNDIA	7
ARAGUATINS	55	SÃO SEBASTIÃO DO TOCANTINS	7
MIRANORTE	54	ABREULÂNDIA	6
FORMOSO DO ARAGUAIA	50	APARECIDA DO RIO NEGRO	6
MIRACEMA DO TOCANTINS	47	BANDEIRANTES DO TOCANTINS	6
TOCANTINÓPOLIS	41	BARRA DO OURO	6
NOVA OLINDA	37	BERNARDO SAYÃO	6
AUGUSTINÓPOLIS	27	CENTENÁRIO	6
XAMBIOÁ	27	COUTO MAGALHÃES	6
DIANÓPOLIS	26	MONTE SANTO DO TOCANTINS	6
COLMÉIA	24	PALMEIRAS DO TOCANTINS	6
LAGOA DA CONFUSÃO	23	PARANÁ	6
SILVANÓPOLIS	23	PIUM	6
ANANÁS	22	PONTE ALTA DO BOM JESUS	6
PALMEIRÓPOLIS	22	PRESIDENTE KENNEDY	6
PEDRO AFONSO	22	SANTA ROSA DO TOCANTINS	6
ALIANÇA DO TOCANTINS	20	ALMAS	5
ALVORADA	20	BABAÇULÂNDIA	5
BARROLÂNDIA	20	CARRASCO BONITO	5
TAGUATINGA	20	FILADÉLFIA	5
ARAGUAÇU	18	RECURSOLÂNDIA	5
AXIXÁ DO TOCANTINS	17	RIO DOS BOIS	5
DOIS IRMÃOS DO TOCANTINS	17	SAMPAIO	5
NATIVIDADE	16	SANTA TEREZA DO TOCANTINS	5
PEIXE	16	BRASILÂNDIA DO TOCANTINS	4
ESPERANTINA	15	CARMOLÂNDIA	4
WANDERLÂNDIA	15	IPUEIRAS	4
BURITI DO TOCANTINS	14	RIACHINHO	4
ITAGUATINS	14	ANGICO	3
SÃO MIGUEL DO TOCANTINS	14	AURORA DO TOCANTINS	3
ARAGUANÃ	13	BOM JESUS DO TOCANTINS	3
BREJINHO DE NAZARÉ	13	CAMPOS LINDOS	3
FIGUEIRÓPOLIS	13	CHAPADA DE AREIA	3
AGUIARNÓPOLIS	12	ITAPIRATINS	3
CARIRI DO TOCANTINS	12	ITAPORÃ DO TOCANTINS	3
ÇAËSARA	12	LAJEADO	3
SANTA FÉ DO ARAGUAIA	12	LIZARDA	3
ARAGUACEMA	11	MAURILÂNDIA DO TOCANTINS	3
CRISTALÂNDIA	11	NOVO ACORDO	3
MARIANÓPOLIS DO TOCANTINS	11	NOVO ALEGRE	3
NOVA ROSALÂNDIA	11	RIO SONO	3
PONTE ALTA DO TOCANTINS	11	SANTA TEREZINHA DO TOCANTINS	3
TOCANTÍNIA	11	CACHOEIRINHA	2
ARAPOEMA	10	CHAPADA DA NATIVIDADE	2
COMBINADO	10	JUARINA	2
GOIATINS	10	LUZINÓPOLIS	2
SÃO VALÉRIO	10	MURICILÂNDIA	2
ARAGOMINAS	9	NOVO JARDIM	2
CONCEIÇÃO DO TOCANTINS	9	PINDORAMA DO TOCANTINS	2
DÁRCINÓPOLIS	9	PORTO ALEGRE DO TOCANTINS	2
DIVINÓPOLIS DO TOCANTINS	9	RIO DA CONCEIÇÃO	2
DUERÉ	9	SANTA MARIA DO TOCANTINS	2
ITACAJÁ	9	SÃO FÉLIX DO TOCANTINS	2
MONTE DO CARMO	9	SÃO SALVADOR DO TOCANTINS	2
PEQUIZEIRO	9	TALISMÃ	2
SÍTIO NOVO DO TOCANTINS	9	TUPIRAMA	2
FÁTIMA	8	TUPIRATINS	2
TABOCÃO	8	OLIVEIRA DE FÁTIMA	1
JAÚ DO TOCANTINS	8	PIRAQUÊ	1
PALMEIRANTE	8	PUGMIL	1
SÃO BENTO DO TOCANTINS	8	SANTA RITA DO TOCANTINS	1
		TOTAL	2.971

Fonte: Centro de Informações Estratégicas da Vigilância em Saúde – CIEVS/TO

DETALHES DOS NOVOS ÓBITOS

1. Mulher de 57 anos, residente em Lagoa da Confusão. Comorbidades: não relatada. Óbito dia 03/04/21 no Hospital Geral de Palmas.
2. Mulher de 59 anos, residente em Colinas. Comorbidades: não relada. Óbito dia 09/05/21 no Hospital Santa Thereza.
3. Homem de 68 anos, residente em Colinas do Tocantins. Comorbidades: acidente vascular cerebral. Óbito em 11/05/21 no próprio domicílio.
4. Homem de 34 anos, residente em Paraíso do Tocantins. Comorbidades: obesidade. Óbito dia 04/06/21 no Hospital Regional de Paraíso do Tocantins.
5. Homem de 38 anos, residente em Porto Nacional. Comorbidades: obesidade. Óbito dia 29/05/21 na Unidade de Pronto Atendimento de Porto Nacional.
6. Mulher de 47 anos, residente em Buriti do Tocantins. Comorbidades: não relatada. Óbito dia 12/04/21 no Hospital Regional de Augustinópolis.

O DETALHAMENTO DOS CASOS ACUMULADOS PODEM SER ACESSADOS NO SITE DA SECRETARIA DA SAÚDE
integra.saude.to.gov.br/covid19

OBSERVAÇÕES:

O Estado possui uma plataforma onde todos podem acompanhar os números da Covid-19 no Tocantins: <http://coronavirus.to.gov.br>

A Secretaria de Estado da Saúde (SES) esclarece que o banco de dados do Estado é dinâmico, em virtude do fechamento das investigações epidemiológicas, que alteram principalmente locais de residência dos casos positivos, trazendo modificações diárias no acumulado dos municípios e no total geral do Estado.

Os dados consolidados neste boletim são referentes às notificações recebidas no último dia, que podem abordar resultados diagnosticados em dias anteriores e notificados posteriormente ao Cievs Estadual. Para manter a credibilidade dos dados contabilizados, os gráficos apresentam a distribuição de novos casos de acordo com a data do diagnóstico e não sua notificação, por parte dos municípios. Em cada edição, o boletim apresenta a distribuição dos novos casos também por este critério.

Todas as informações que constam no boletim são provenientes dos sistemas oficiais do Ministério da Saúde alimentados pelos municípios:

Sistema Gerenciador de Ambiente Laboratorial (GAL) é o sistema utilizado pelos municípios para cadastro das mostras que serão encaminhadas ao Lacen para realização dos exames.

E-SUS-VE é a ferramenta de registro de notificação de casos suspeitos da Covid-19.

SIVEP-Gripe, é o Sistema de Informação da Vigilância Epidemiológica da Gripe, utilizado para notificação dos casos de Síndrome Respiratória Aguda Grave (SRAG) em unidades hospitalares e unidades de Pronto Atendimento (UPA).

SIM é o sistema de Informação sobre mortalidade, desenvolvido pelo Ministério da Saúde para unificação dos dados sobre óbitos no país.

Considerando o aumento recente de casos positivos que tem demandado tempo excessivo para confirmação de residências junto aos municípios, o Estado prevê o preenchimento correto de informações nas plataformas que serão utilizadas para consolidação dos boletins diários e a atualização da residência nos cartões SUS utilizado nos cadastros dos sistemas.

O Estado não irá confirmar residências junto aos municípios, estes devem ficar atentos aos dados informados nos Boletins Epidemiológicos diários, nos sistemas de notificação e cadastros de exames no Lacen.

Qualquer divergência deverá ser informada ao Cievs/COE do Estado que fará as correções nos próximos boletins.

Os dados contidos no boletim são consolidados com resultados de exames realizados no Lacen e notificações recebidas dos municípios até as 23:59h do último dia.