

CASOS CONFIRMADOS

**139.094**

CASOS RECUPERADOS

**120.610**

CASOS ATIVOS  
RESOLUÇÃO DE CASOS EM ISOLAMENTO DOMICILIAR OU HOSPITALAR

**16.500**

ÓBITOS

**1.984**

CASOS NOTIFICADOS

**424.238**

**NOTIFICAÇÕES PARA COVID-19**

HOSPITALIZAÇÃO COVID

**531**

LEITOS PÚBLICOS **314**

CLÍNICOS **168**

UTI COVID **146**

LEITOS PRIVADOS **217**

CLÍNICOS **125**

UTI COVID **92**

VACINÔMETRO

**114.712**



## 379º BOLETIM EPIDEMIOLÓGICO DE NOTIFICAÇÕES DA COVID-19 NO TOCANTINS

A Secretaria de Estado da Saúde (SES) informa que nesta segunda-feira, 29 de março, foram contabilizados 350 novos casos confirmados para Covid-19. Deste total, foram registrados 65 nas últimas 24 horas e o restante por exames coletados em dias anteriores e que tiveram seus resultados liberados na data de ontem.

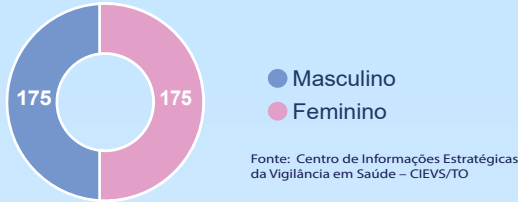
Desta forma, hoje o Tocantins registra um total de **424.238** pessoas notificadas com a Covid-19 e acumula **139.094** casos confirmados da doença. Destes, **120.610** pacientes estão recuperados e **16.500** estão ainda ativos (em isolamento domiciliar ou hospitalar), além de **1.984** óbitos.

**TABELA 1.** Distribuição dos novos casos confirmados para COVID-19, segundo município de residência, TOCANTINS.

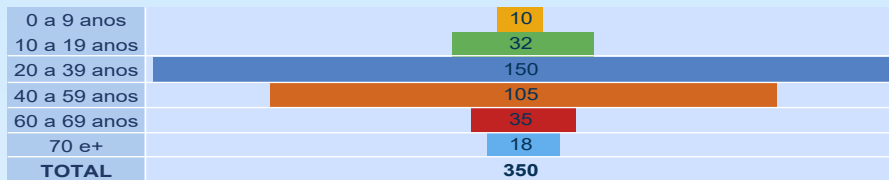
MUNICÍPIO	TOTAL
PALMAS	75
ARAGUAÍNA	74
GURUPI	61
PORTO NACIONAL	44
PARAÍSO DO TOCANTINS	33
COLINAS DO TOCANTINS	13
PONTE ALTA DO BOM JESUS	8
MIRANORTE	7
CASEARA	6
ALVORADA	4
GUARÁI	4
MIRACEMA DO TOCANTINS	4
WANDERLÂNDIA	3
CARIRI DO TOCANTINS	2
DUERÉ	2
PEDRO AFONSO	2
SÃO VALÉRIO	2
ARAGOMINAS	1
DIVINÓPOLIS DO TOCANTINS	1
FORMOSO DO ARAGUAIA	1
LAVANDEIRA	1
SANDOLÂNDIA	1
TAGUATINGA	1
<b>TOTAL</b>	<b>350</b>

Fonte: Centro de Informações Estratégicas da Vigilância em Saúde - CIEVS/TO

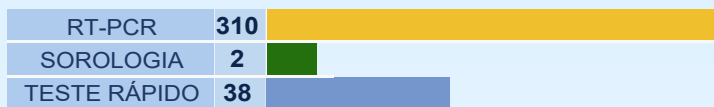
**GRÁFICO 1. GRÁFICO 1.** Distribuição dos novos casos confirmados da COVID-19, segundo sexo, TOCANTINS.



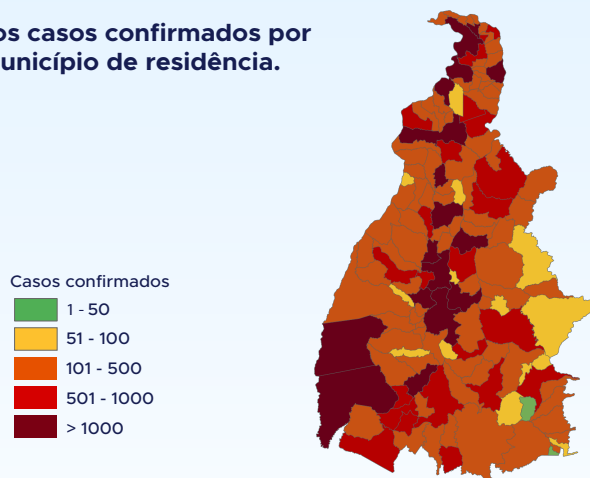
**GRÁFICO 2.** Distribuição dos novos casos confirmados da COVID-19, segundo Faixa Etária, TOCANTINS.



**GRÁFICO 3.** Perfil dos exames confirmados segundo tipo do teste, TOCANTINS.



**IMAGEM 1.** Distribuição dos casos confirmados por Coronavírus segundo o município de residência.



Fonte: Centro de Informações Estratégicas da Vigilância em Saúde – CIEVS/TO

## NOTIFICAÇÕES PARA COVID-19

**TABELA 2. Distribuição dos casos confirmados acumulados da COVID-19, segundo município de residência, TOCANTINS.**

MUNICÍPIO	TOTAL
PALMAS	35331
ARAGUAÍNA	23939
GURUPI	8317
PORTO NACIONAL	6318
COLINAS DO TOCANTINS	5570
PARAÍSO DO TOCANTINS	5553
GUARÁI	2304
MIRANORTE	1739
TOCANTINÓPOLIS	1730
FORMOSO DO ARAGUAIA	1694
XAMBIOÁ	1569
ARAGUATINS	1469
MIRACEMA DO TOCANTINS	1436
ANANÁS	1259
AUGUSTINÓPOLIS	1170
LAGOA DA CONFUSÃO	1137
PEDRO AFONSO	1028
ALVORADA	939
DIANÓPOLIS	892
GOIATINS	789
NATIVIDADE	780
AXIXÁ DO TOCANTINS	743
NOVA OLINDA	715
ARAGUAÇU	700
SILVANÓPOLIS	700
SÃO BENTO DO TOCANTINS	699
WANDERLÂNDIA	658
ITACAJÁ	651
DIVINÓPOLIS DO TOCANTINS	624
SANTA FÉ DO ARAGUAIA	605
CARIRI DO TOCANTINS	568
BARROLÂNDIA	559
PEIXE	552
TOCANTÍNIA	552
PALMEIRÓPOLIS	544
COLMEIA	535
FIGUEIRÓPOLIS	534
BABACULÂNDIA	531
PONTE ALTA DO TOCANTINS	529
SÃO MIGUEL DO TOCANTINS	514

Fonte: Centro de Informações Estratégicas da Vigilância em Saúde – CIEVS/TO

MUNICÍPIO	TOTAL
AGUIARNÓPOLIS	496
ESPERANTINA	477
BURITI DO TOCANTINS	472
DARCINÓPOLIS	465
FÁTIMA	460
SAMPAIO	458
ALIANÇA DO TOCANTINS	457
PEQUIZEIRO	433
PALMEIRAS DO TOCANTINS	432
SÍTIO NOVO DO TOCANTINS	431
ARAGOMINAS	428
PALMEIRANTE	416
TAGUATINGA	390
ARAPOEMA	386
COMBINADO	371
ARRAIAS	359
CASEARA	356
CARRASCO BONITO	353
FILADÉLFIA	351
SÃO SEBASTIÃO DO TOCANTINS	341
NAZARÉ	332
ARAGUACEMA	330
TABOÇÃO	325
ITAGUATINS	310
MONTE DO CARMO	308
CAMPOS LINDOS	307
NOVA ROSALÂNDIA	292
PARANÁ	288
ITAPIRATINS	279
BREJINHO DE NAZARÉ	274
BERNARDO SAYÃO	271
APARECIDA DO RIO NEGRO	269
PAU D'ARCO	267
PRESIDENTE KENNEDY	258
PIUM	255
BANDEIRANTES DO TOCANTINS	254
MARIANÓPOLIS DO TOCANTINS	254
ITAPORÁ DO TOCANTINS	253
RIACHINHO	251
SÃO VALÉRIO	251

MUNICÍPIO	TOTAL
PRAIA NORTE	246
GOIANORTE	238
RIO DOS BOIS	237
COUTO MAGALHAES	236
CRISTALÂNDIA	229
RIO SONO	227
SANDOLÂNDIA	223
ARAGUANÁ	222
SANTA RITA DO TOCANTINS	216
MURICILÂNDIA	213
PINDORAMA DO TOCANTINS	213
DUERÉ	212
ABREULÂNDIA	208
SANTA TEREZA DO TOCANTINS	204
ANGICO	198
TALISMÃ	194
SANTA ROSA DO TOCANTINS	186
CENTENÁRIO	185
PONTE ALTA DO BOM JESUS	184
CARMOLÂNDIA	182
PUGMIL	175
RECURSOLÂNDIA	175
LUZINÓPOLIS	174
NOVO ACORDO	170
ALMAS	168
MAURILÂNDIA DO TOCANTINS	162
DOIS IRMÃOS DO TOCANTINS	155
SANTA MARIA DO TOCANTINS	154
JAÚ DO TOCANTINS	153
NOVO JARDIM	150
SUCUPIRA	148

MUNICÍPIO	TOTAL
AURORA DO TOCANTINS	139
SANTA TEREZINHA DO TOCANTINS	135
SÃO SALVADOR DO TOCANTINS	133
TUPIRAMA	123
CHAPADA DA NATIVIDADE	118
CACHOEIRINHA	116
BOM JESUS DO TOCANTINS	115
SÃO FÉLIX DO TOCANTINS	109
OLIVEIRA DE FÁTIMA	108
BARRA DO OURO	107
BRASILÂNDIA DO TOCANTINS	106
MONTE SANTO DO TOCANTINS	105
LAJEADO	100
LAGOA DO TOCANTINS	99
CHAPADA DE AREIA	94
LIZARDA	92
IPUEIRAS	90
RIO DA CONCEIÇÃO	89
CRIXÁS DO TOCANTINS	80
PORTO ALEGRE DO TOCANTINS	77
LAVANDEIRA	73
PIRAQUÉ	73
JUARINA	70
CONCEIÇÃO DO TOCANTINS	65
MATEIROS	56
TUPIRATINS	51
TAIPAS DO TOCANTINS	50
NOVO ALEGRE	48
<b>TOTAL</b>	<b>139.094</b>

## NOTIFICAÇÕES PARA COVID-19

**TABELA 3. Distribuição dos óbitos confirmados acumulados da COVID-19, segundo município de residência, TOCANTINS.**

MUNICÍPIO	TOTAL	MUNICÍPIO	TOTAL
PALMAS	371	DIVINÓPOLIS DO TOCANTINS	5
ARAGUAÍNA	306	FILADÉLFIA	5
GURUPI	121	MONTE DO CARMO	5
PORTO NACIONAL	117	NAZARÉ	5
PARAÍSO DO TOCANTINS	84	PALMEIRAS DO TOCANTINS	5
COLINAS DO TOCANTINS	69	PARANÁ	5
GUARAÍ	45	PRESIDENTE KENNEDY	5
ARAGUATINS	42	SANDOLÂNDIA	5
MIRANORTE	30	SÍTIO NOVO DO TOCANTINS	5
FORMOSO DO ARAGUAIA	29	ABREULÂNDIA	4
NOVA OLINDA	29	BABACULÂNDIA	4
TOCANTINÓPOLIS	29	BERNARDO SAYÃO	4
MIRACEMA DO TOCANTINS	20	TABOCÃO	4
ANANÁS	19	GOIANORTE	4
XAMBIOÁ	19	LAGOA DO TOCANTINS	4
PEDRO AFONSO	18	PONTE ALTA DO BOM JESUS	4
AUGUSTINÓPOLIS	17	RIACHINHO	4
DIANÓPOLIS	17	SANTA TEREZA DO TOCANTINS	4
COLMÉIA	16	ALMAS	3
ALVORADA	15	ANGICO	3
LAGOA DA CONFUSÃO	15	BANDEIRANTES DO TOCANTINS	3
PALMEIRÓPOLIS	15	BURITI DO TOCANTINS	3
ARAGUAÇU	14	CARMOLÂNDIA	3
SILVANÓPOLIS	14	CARRASCO BONITO	3
ALIANÇA DO TOCANTINS	13	DUERÉ	3
AXIXÁ DO TOCANTINS	12	LIZARDA	3
SÃO MIGUEL DO TOCANTINS	12	MONTE SANTO DO TOCANTINS	3
AGUIARNÓPOLIS	11	PIUM	3
ARAGUANÁ	11	RECURSOLÂNDIA	3
ESPERANTINA	11	RIO DOS BOIS	3
PEIXE	11	SAMPAIO	3
TAGUATINGA	11	SANTA ROSA DO TOCANTINS	3
ARAGUACEMA	9	SANTA TEREZINHA DO TOCANTINS	3
BARROLÂNDIA	9	ARRAIAS	2
CARIRI DO TOCANTINS	9	AURORA DO TOCANTINS	2
DOIS IRMÃOS DO TOCANTINS	9	CACHOEIRINHA	2
FIGUEIRÓPOLIS	9	CAMPOS LINDOS	2
ITACAJÁ	9	CHAPADA DE AREIA	2
NATIVIDADE	9	IPUEIRAS	2
SANTA FÉ DO ARAGUAIA	9	JUARINA	2
ARAGOMINAS	8	LAJEADO	2
CASEARA	8	LUZINÓPOLIS	2
GOIATINS	8	MURICILÂNDIA	2
JAÚ DO TOCANTINS	8	NOVO ACORDO	2
PEQUIZEIRO	8	NOVO ALEGRE	2
WANDERLÂNDIA	8	RIO DA CONCEIÇÃO	2
BREJINHO DE NAZARÉ	7	RIO SONO	2
FÁTIMA	7	TALISMÃ	2
ITAGUATINS	7	TUPIRAMA	2
MARIANÓPOLIS DO TOCANTINS	7	BOM JESUS DO TOCANTINS	1
SÃO BENTO DO TOCANTINS	7	BRASILÂNDIA DO TOCANTINS	1
TOCANTÍNIA	7	CHAPADA DA NATIVIDADE	1
CENTENÁRIO	6	ITAPIRATINS	1
CONCEIÇÃO DO TOCANTINS	6	ITAPORÃ DO TOCANTINS	1
CRISTALÂNDIA	6	MAURILÂNDIA DO TOCANTINS	1
NOVA ROSALÂNDIA	6	NOVO JARDIM	1
PALMEIRANTE	6	OLIVEIRA DE FÁTIMA	1
PAU D'ARCO	6	PIRAQUÊ	1
PONTE ALTA DO TOCANTINS	6	PORTO ALEGRE DO TOCANTINS	1
PRAIA NORTE	6	PUGMIL	1
SÃO VALÉRIO	6	SANTA MARIA DO TOCANTINS	1
APARECIDA DO RIO NEGRO	5	SANTA RITA DO TOCANTINS	1
ARAPOEMA	5	SÃO FÉLIX DO TOCANTINS	1
BARRA DO OURO	5	SÃO SALVADOR DO TOCANTINS	1
COMBINADO	5	SÃO SEBASTIÃO DO TOCANTINS	1
COUTO MAGALHÃES	5	TUPIRATINS	1
DARCINÓPOLIS	5	<b>TOTAL</b>	<b>1.984</b>

Fonte: Centro de Informações Estratégicas da Vigilância em Saúde – CIEVS/TO

### DETALHES DOS NOVOS ÓBITOS

- Mulher de 65 anos, residente em Ponte Alta do Bom Jesus. Comorbidades: doença cardiovascular crônica, diabetes e obesidade. Óbito em 08/12/2020 no Hospital Amparo em Goiânia.
- Homem de 89 anos, residente em Taguatinga. Comorbidades: doença cardiovascular neurológica crônica e obesidade. Óbito em 06/01/2021 no Hospital Amparo em Goiânia.

## NOTIFICAÇÕES PARA COVID-19

3. Mulher de 78 anos, residente em São Valério. Comorbidades: insuficiência renal aguda. Óbito dia 27/03/2021 no Hospital Regional de Gurupi.
4. Homem de 74 anos, residente em Gurupi. Comorbidades: não relatado. Óbito dia 27/03/2021 no Hospital Regional de Gurupi.
5. Homem de 44 anos, residente em Palmas. Comorbidades: obesidade e hipertensão. Óbito dia 24/03/2021 no Hospital Palmas Medical.
6. Mulher de 60 anos, residente em Divinópolis do Tocantins. Comorbidades: não relatado. Óbito em 15/03/2021 no Hospital Modelo Paraíso do Tocantins.
7. Mulher de 83 anos, residente em Palmas. Comorbidade: doença pulmonar obstrutiva crônica. Óbito em 15/03/2021 no Hospital Regional de Augustinópolis.
8. Mulher de 66 anos, residente em Colinas do TO. Comorbidades: não relatado. Óbito em 14/03/2021 em domicílio.
9. Mulher de 42 anos, residente em Palmas. Comorbidades: diabetes, neoplasia de mama e obesidade. Óbito em 12/03/2021 no Hospital Santa Thereza.
10. Homem de 82 anos, residente em Palmas. Comorbidades: não relatado. Óbito em 03/03/2021 no Instituto Ortopédico de Palmas.
11. Mulher de 73 anos, residente em Guaraí. Comorbidades: não relatado. Óbito em 20/03/2021 no Instituto Sinai.
12. Mulher de 68 anos, residente em Palmas. Comorbidades: não relatado. Óbito dia 22/03/2021 no Instituto Ortopédico de Palmas.

O DETALHAMENTO DOS CASOS ACUMULADOS PODEM SER ACESSADOS NO SITE DA SECRETARIA DA SAÚDE  
[integra.saude.to.gov.br/covid19](https://integra.saude.to.gov.br/covid19)

### OBSERVAÇÕES:

O Estado possui uma plataforma onde todos podem acompanhar os números da Covid-19 no Tocantins: <http://coronavirus.to.gov.br>

A Secretaria de Estado da Saúde (SES) esclarece que o banco de dados do Estado é dinâmico, em virtude do fechamento das investigações epidemiológicas, que alteram principalmente locais de residência dos casos positivos, trazendo modificações diárias no acumulado dos municípios e no total geral do Estado.

Os dados consolidados neste boletim são referentes às notificações recebidas no último dia, que podem abordar resultados diagnosticados em dias anteriores e notificados posteriormente ao Cievs Estadual. Para manter a credibilidade dos dados contabilizados, os gráficos apresentam a distribuição de novos casos de acordo com a data do diagnóstico e não sua notificação, por parte dos municípios. Em cada edição, o boletim apresenta a distribuição dos novos casos também por este critério.

Todas as informações que constam no boletim são provenientes dos sistemas oficiais do Ministério da Saúde alimentados pelos municípios:

**Sistema Gerenciador de Ambiente Laboratorial (GAL)** é o sistema utilizado pelos municípios para cadastro das mostras que serão encaminhadas ao Lacen para realização dos exames.

**E-SUS-VE** é a ferramenta de registro de notificação de casos suspeitos da Covid-19.

**SIVEP-Gripe**, é o Sistema de Informação da Vigilância Epidemiológica da Gripe, utilizado para notificação dos casos de Síndrome Respiratória Aguda Grave (SRAG) em unidades hospitalares e unidades de Pronto Atendimento (UPA).

**SIM** é o sistema de Informação sobre mortalidade, desenvolvido pelo Ministério da Saúde para unificação dos dados sobre óbitos no país.

Considerando o aumento recente de casos positivos que tem demandado tempo excessivo para confirmação de residências junto aos municípios, o Estado prevê o preenchimento correto de informações nas plataformas que serão utilizadas para consolidação dos boletins diários e a atualização da residência nos cartões SUS utilizado nos cadastros dos sistemas.

**O Estado não irá confirmar residências junto aos municípios, estes devem ficar atentos aos dados informados nos Boletins Epidemiológicos diários, nos sistemas de notificação e cadastros de exames no Lacen.**

Qualquer divergência deverá ser informada ao Cievs/COE do Estado que fará as correções nos próximos boletins.

Os dados contidos no boletim são consolidados com resultados de exames realizados no Lacen e notificações recebidas dos municípios até as 23:59h do último dia.